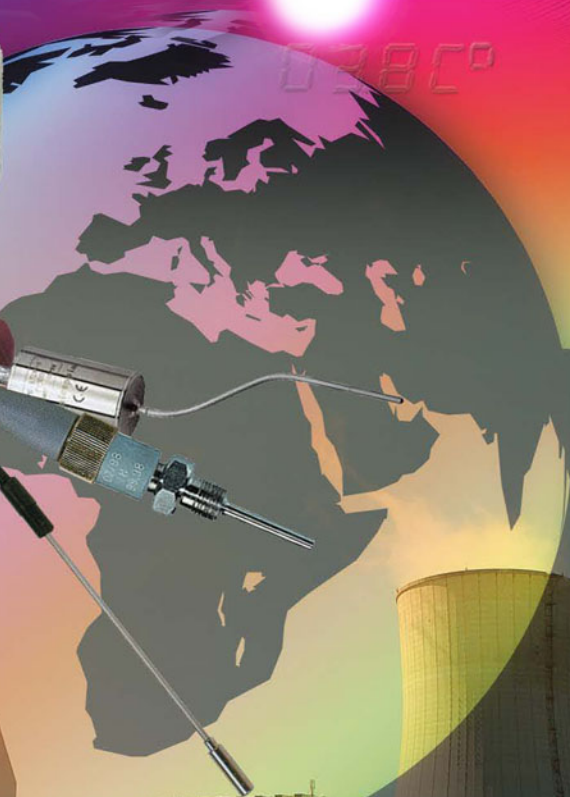


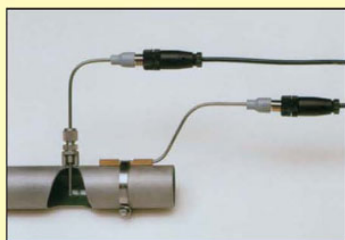
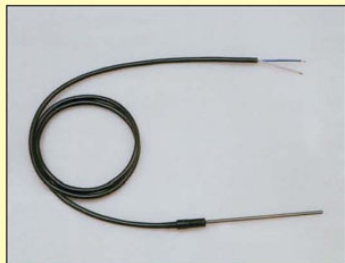
Електролукс  
**Electrolux**

**NOVO**



**PRIRODNA EVOLUCIJA  
TEMPERATURNIH SENZORA**

# Electrolux otporni termometri



## TEHNIČKE KARAKTERISTIKE MANTEL OTPORNIH TERMOMETARA Pt 100

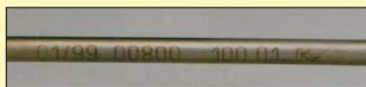
- Jednstruki ili dvostruki senzori Pt 100, klase A ili B.
- Konstrukcija sa mineralno izolovanim kablom (mantelom).
- Temperaturni opseg od  $-50^{\circ}\text{C}$  do  $+500^{\circ}\text{C}$ .
- Prečnici mantela:  $\phi 2$ ;  $\phi 3$ ;  $\phi 4,5$ ; i  $\phi 6$  (mm).
- Dužina: standardna ili po zahtevu kupca.

## PREDNOSTI

- Brz odziv.
- Savitljivost (fiksibilnost).
- Velika otpornost na vibracije.
- Pouzdanost u radu.

## MANE

- Skupa oprema za proizvodnju.

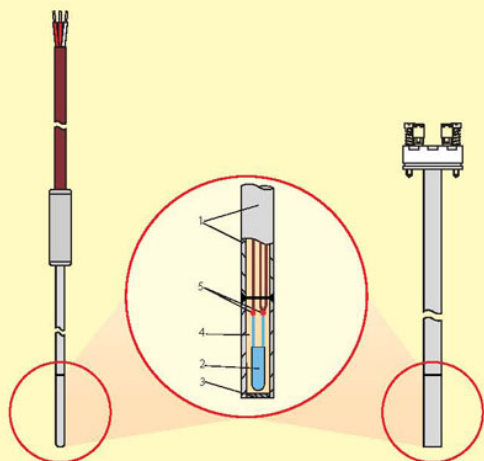


Servis i prodavnica:  
Biteola: Stara Carsija  
047/203 330  
[www.electrolux.mk](http://www.electrolux.mk)



Servis i prodavnica:  
Skopje: E.T.C. Bunjakevec  
02/328 8 130  
[www.elektroluks.mk](http://www.elektroluks.mk)

# Electrolux otporni termometri



## Keramička pločica

Za metalne kontakte na pločici se punktovanjem spajaju slobodni krajevi provodnika

- Mineralno izolovan kabal – sastoji se od:
  - Metalne cevi spoljašnjeg prečnika  $\phi 2$ ;  $\phi 3$ ;  $\phi 4,5$ , i  $\phi 6$  (mm);
  - Unutrašnjih žica (provodnika), kojih može biti 2, 3, 4, 6 ili 8. Žice su izrađene od bakra, nikla ili poniklovanog bakra.
  - Izolacije od visokokomprimovanog magnezijum oksida, koja izoluje unutrašnje žice, podužno – međusobno i od spoljašnjeg omotača.
- Senzor 1xPt 100 ili 2xPt 100 – specijalnom tehnologijom izrade smešten je unutar metalne cevi, tako da se kompletan senzor nalazi u izolaciji visokokomprimovanog magnezijum oksida.
- Čep
- Izolacija MgO
- Punktovan spoj izvoda senzora Pt 100 i unutrašnjih žica

Mantel otporni termometri Pt 100 koriste se svuda gde su postavljeni visoki zahtevi u pogledu mehaničke, hemijske, električne stabilnosti i gde se traži visoka pouzdanost u radu, a zbog svoje fleksibilnosti, nalaze sve veću primenu za merenje temperature na teško pristupačnim mestima

Opciono, mantel otporni termometri se mogu isporučivati sa transmiterom (4-20)mA umesto keramičke pločice.

**PORUČIVANJE**

T	M					
---	---	--	--	--	--	--

Senzor

1 x Pt 100	1
2 x Pt 100	2

Veza

2 - žična	2
3 - žična	3
4 - žična	4
6 - žična	6
8 - žična	8

Prečnik (mm)

$\phi 2$	2
$\phi 3$	3
$\phi 4,5$	5
$\phi 6$	6

Dužina (mm)

--	--

Klasa tačnosti

A	1
B	2

Diagram showing the connection of the order form fields to the order code boxes. The order code boxes are: T, M, 4, and four empty boxes. Arrows indicate the following connections:
 

- Senzor 1 x Pt 100 connects to the first empty box.
- Senzor 2 x Pt 100 connects to the second empty box.
- Veza 2-žična connects to the '4' box.
- Veza 3-žična connects to the third empty box.
- Veza 4-žična connects to the fourth empty box.
- Veza 6-žična connects to the fifth empty box.
- Veza 8-žična connects to the sixth empty box.
- Prečnik  $\phi 2$  connects to the '4' box.
- Prečnik  $\phi 3$  connects to the third empty box.
- Prečnik  $\phi 4,5$  connects to the fourth empty box.
- Prečnik  $\phi 6$  connects to the fifth empty box.
- Dužina connects to the sixth empty box.
- Klasa tačnosti A connects to the '4' box.
- Klasa tačnosti B connects to the third empty box.

Electrolux otporni termometri



Електролуке  
**Electrolux**