



ATEX SERIE ATEX VALVES RANGE GAMMA VALVOLE ATEX



NON ELECTRICAL DEVICE MARKING EXAMPLE / ESEMPIO DI MARCATURA DI APPARECCHIO NON ELETTRICO

CE	Ex	II	3	GD	c	T3	T130°C	-15° ≤ Ta ≤ 60°C														
CE symbol <i>Simbolo CE</i>	Ex symbol for use in hazardous areas <i>Simbolo antideflagrante</i>	Equipment group <i>Gruppo area di utilizzo</i>	Equipment category <i>Categoria</i>	Explosive atmosphere (G=gas, D=dust) <i>Tipo di atmosfera potenzialmente esplosiva (G=gas, D= polvere)</i>	Ignition protection category constructional safety - c encapsulation m, level mb - m Tipo di protezione specifica protezione attraverso la sicurezza costruttiva - c protezione attraverso incapsulamento, livello mb - m		Max surface temperature for use in dust-hazard areas <i>Classe di temperatura in riferimento alle polveri</i>	Environment temperature range in which the product can be used <i>Temperatura ambiente di esercizio</i>														
						<table border="1"> <thead> <tr> <th>Temperature class for gas <i>Classe di temperatura per gas</i></th> <th>Max surface temperature <i>Temperatura max di superficie</i></th> </tr> </thead> <tbody> <tr> <td>T1</td> <td>450°C</td> </tr> <tr> <td>T2</td> <td>300°C</td> </tr> <tr> <td>T3</td> <td>200°C</td> </tr> <tr> <td>T4</td> <td>135°C</td> </tr> <tr> <td>T5</td> <td>100°C</td> </tr> <tr> <td>T6</td> <td>85°C</td> </tr> </tbody> </table>		Temperature class for gas <i>Classe di temperatura per gas</i>	Max surface temperature <i>Temperatura max di superficie</i>	T1	450°C	T2	300°C	T3	200°C	T4	135°C	T5	100°C	T6	85°C	
Temperature class for gas <i>Classe di temperatura per gas</i>	Max surface temperature <i>Temperatura max di superficie</i>																					
T1	450°C																					
T2	300°C																					
T3	200°C																					
T4	135°C																					
T5	100°C																					
T6	85°C																					

GROUP II non mining areas - GRUPPO II impianti non minerari

Zone - Zona	Type of atmosphere <i>Tipo di atmosfera</i>	Presence of explosive atmosphere <i>Presenza di atmosfera esplosiva</i>	Category of devices <i>Categoria</i>
0	gas (G)	continuous, long period	1
20	dust - polveri (D)	continuo	
1	gas (G)	occasional	2
21	dust - polveri (D)	occasionale	
2	gas (G)	seldom, short periods	3
22	dust - polveri (D)	breve	

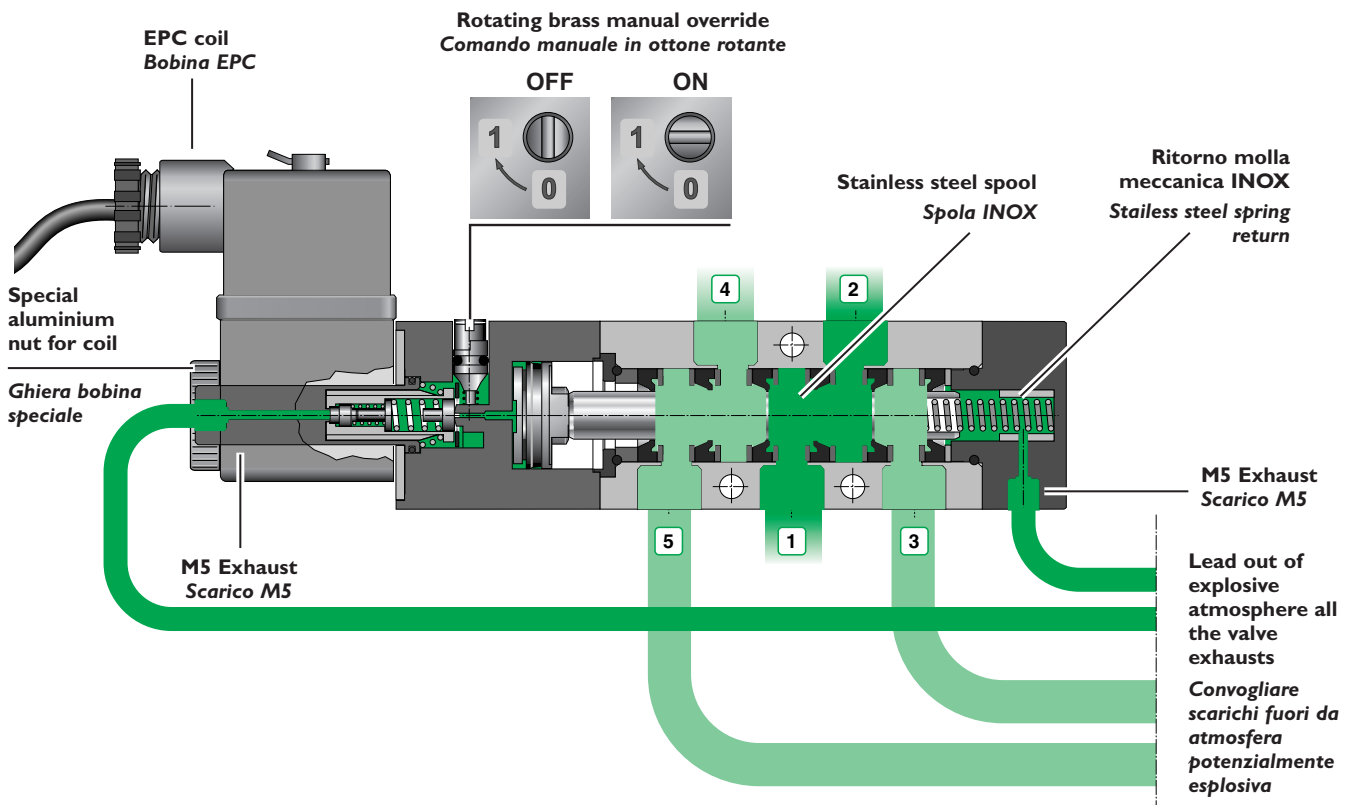
The class of an entire assembled system is the one of the lowest classified item.
Un assieme appartiene alla classe più bassa tra quelle dei particolari che lo compongono.

Power valve - Valvola	Coil - Solenoide	Resulting category - Categoria risultante
II 2GD T4 T150°C	II 2GD T5	II 2GD T4 T150°C
II 2GD T4 T150°C	II 3GD T150°	II 3GD T4 T150°
II 2G T4	II 2GD T5	II 2G T4
II 2G T4	II 2GD IIC T6	II 2G IIC T4



Vesta ATEX valves satisfy all directives 94/9/EC to avoid mechanical risks of ignition in explosive atmosphere (category II2GD). Design, materials and technical solutions are made to prevent mechanical sparks, electrostatic charges, heating of surfaces due to friction, etc. All these solutions make Vesta ATEX valves in “constructional safety”. They grant the earthing of all their parts, due to alodine surface treatment of body and heads operator. This treatment grants protection to products, while allows electrical conduction. All the parts are Atex compliant and valves have overcome Atex impact tests and protection degree IP65 tests. Use only EPC coils on Vesta ATEX solenoid valves.

Le valvole ATEX VESTA rispettano tutti i requisiti di sicurezza previsti dalla direttiva 94/9/CE per evitare il rischio meccanico di accensione di atmosfere potenzialmente esplosive di categoria II2GD. Questo risultato si è ottenuto con la scelta progettuale di materiali e di soluzioni tecniche atti a prevenire scintillii, accumuli di cariche elettrostatiche, surriscaldamenti locali per attrito o sfregamento, ecc; pertanto la protezione viene garantita attraverso la sicurezza costruttiva. Le valvole Atex vesta consentono la messa a terra di tutte le loro parti, grazie al trattamento alodine sul corpo e sui fondelli che permette la conduzione elettrica e la protezione dagli agenti esterni. Tutta la componentistica utilizzata soddisfa i requisiti Atex. Le valvole hanno superato i test d'impatto previsti dalla direttiva, nonché il test del grado di protezione IP 65. Le elettrovalvole ATEX VESTA devono essere equipaggiate esclusivamente con solenoidi ATEX serie EPC.


TECHNICAL FEATURES - CARATTERISTICHE TECNICHE

- Atex category II2GD
- IP65 protection degree
- Aluminium body and heads operator with alodine surface treatment.
- NBR seals
- Brass spacers
- Medium T: $0^{\circ} < T_{\text{fluido}} < 25^{\circ} \text{C}$
- Environment T: $-5^{\circ} < T_{\text{amb}} < 50^{\circ} \text{C}$
- Medium: filtered air (quality 5 ISO 8573-1)
- Lubrication not required
- For technical features of atex valves please see the correspondent non atex valves
- For use instructions please see www.vesta.it
- For 94/9/EC atex directive please see pag B-103

- *Classificazione atex II2GD*
- *Protezione IP65*
- *Fondelli e corpo alluminio con trattamento alodine*
- *Guarnizioni NBR*
- *Distanziali ottone*
- *T fluido: $0^{\circ} < T_{\text{fluido}} < 25^{\circ} \text{C}$*
- *T ambiente: $-5^{\circ} < T_{\text{amb}} < 50^{\circ} \text{C}$*
- *Fluido: aria filtrata (qualità 5 secondo ISO 8573-1)*
- *Lubrificazione non necessaria*
- *Per caratteristiche pneumatiche vedere codici corrispondenti senza la "X"*
- *Per manuale di uso e manutenzione consultare il sito www.vesta.it*
- *Per informazioni su direttiva 94/9/CE atex vedere pag B-103*

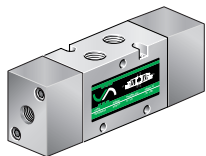


ATEX SERIE ATEX VALVES RANGE GAMMA VALVOLE ATEX



XV ... 14 PNEUMATIC VALVES / VALVOLE PNEUMATICHE

XV ... 12 PNEUMATIC VALVES / VALVOLE PNEUMATICHE



G1/4; 3/2 - 5/2



II 2GD c T4 T 160 °C

CODES G1/4 / CODICI G1/4:

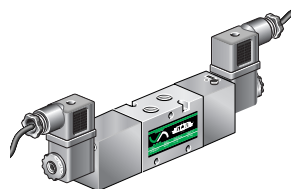
XV32V1P6M4	Pag. B-24
XV32V1P9M4	Pag. B-24
XV32V2P014	Pag. B-25
XV52V1PM14	Pag. B-25
XV52V2P014	Pag. B-26

VALVES G1/2 / CODICI G1/2:

XV32V1P6M2	Pag. B-24
XV32V1P9M2	Pag. B-24
XV32V2P012	Pag. B-25
XV52V1PM12	Pag. B-25
XV52V2P012	Pag. B-26

XE ... 14 SOLENOID VALVES / ELETTRIVALVOLE

XE ... 12 SOLENOID VALVES / ELETTRIVALVOLE



G1/4; 3/2 - 5/2



II 2GD c T4 T 160 °C

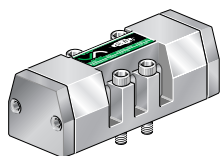
CODES G1/4 / CODICI G1/4:

XE32W1S6M4	Pag. B-27
XE32W1S9M4	Pag. B-27
XE32W2S014	Pag. B-28
XE52W1SM14	Pag. B-28
XE52W2S014	Pag. B-29

VALVES G1/2 / CODICI G1/2:

XE32W1S6M2	Pag. B-27
XE32W1S9M2	Pag. B-27
XE32W2S012	Pag. B-28
XE52W1SM12	Pag. B-28
XE52W2S012	Pag. B-29

XVP ... PNEUMATIC VALVES / VALVOLE PNEUMATICHE



ISO 1; 3/2 - 5/2

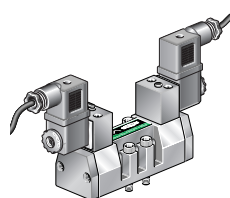


II 2GD c T4 T 155 °C

CODES / CODICI:

XSVP4521M0	Pag. B-66
XSVP452200	Pag. B-66

XVE ... SOLENOID VALVES / ELETTRIVALVOLE



ISO 1; 3/2 - 5/2

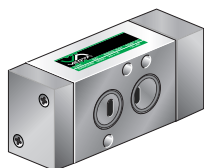


II 2GD c T4 T 155 °C

CODES / CODICI:

XSVE6521M0	Pag. B-68
XSVE652200	Pag. B-69

XNM ... P NAMUR VALVES SERIES / VALVOLE SERIE NAMUR



NAMUR; 3/2 - 5/2



II 2GD c T4 T 160 °C

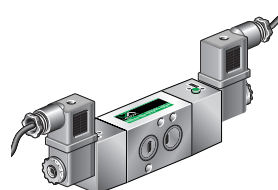
CODES / CODICI:

XNM32V1P-SR	Pag. B-87
XNM32V2P-TP	Pag. B-88

CODES / CODICI:

XNM52V1P-SR	Pag. B-89
XNM52V2P-TP	Pag. B-90

XNM ... S NAMUR VALVES SERIES / VALVOLE SERIE NAMUR



NAMUR; 3/2 - 5/2



II 2GD c T4 T 160 °C

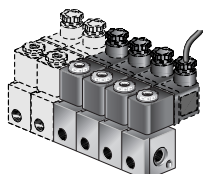
CODES / CODICI:

XNM32W1S-SR	Pag. B-88
XNM32W2S-TP	Pag. B-89

CODES / CODICI:

XNM52W1S-SR	Pag. B-91
XNM52W2S-TP	Pag. B-91

XBE ... NC DIRECT ACTING SOLENOID VALVE 3/2 NC ELETTRIVALVOLA A COMANDO DIRETTO 3/2 NC



3/2 - 2/2



II 2GD c T4 T 160 °C

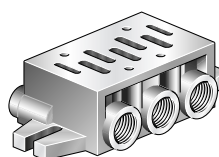
CODES / CODICI:

XBE 1-2	Pag. B-34
XBE 1-5	Pag. B-34

CODES / CODICI:

XBE 1M-2	Pag. B-35
XBE 1M-5	Pag. B-35

ATEX Manifold / Basi ATEX



II 2GD c T4 T 160 °C

CODES / CODICI:

XBS1	Pag. B-71
XBTC1	Pag. B-71
XBMI1	Pag. B-71
XBTI1	Pag. B-71

CODES / CODICI:

XME . 14	Pag. B-30
-----------------------	-----------



ATEX VALVES RANGE GAMMA VALVOLE ATEX

SERIE ATEX

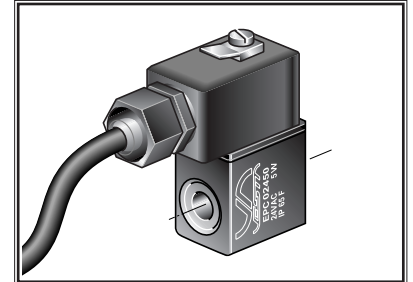
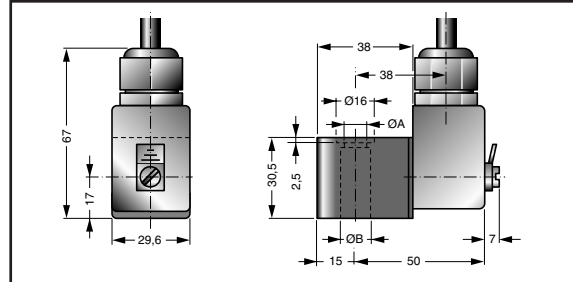
CE 0722 Ex II 2GD EEX mb T5 T100°C IP66

EXPLOSION PROOF COILS / SOLENOIDE ANTIDEFLAGRANTE

EPC

CODES / CODICI

Code ordination Codice ordinazione	Voltage Tensione
EPC02400	24 V DC
EPC02450	24 V 50/60Hz AC
EPC04850	48 V 50/60Hz AC
EPC11050	110 V 50/60Hz AC
EPC22050	220 V 50/60Hz AC



TECHNICAL FEATURES

Standard voltage 24 V DC
24, 48, 110, 220 V AC (50/60 Hz)
Power 2,5 Watt in DC; 3 VA in AC
Voltage $\pm 10\%$
Ambient temperature range $-20^{\circ}\text{C} \div +50^{\circ}\text{C}$
Electrical connection By triple cable, 3m length
Solenoids **EPC** series follow Ex II 2GD EEX mb T5 T100°C IP66,
according to standard **ATEX 94/9/CE** :
EEX Component following the EN 50015 ...EN50028 standards
m Resin Incapsulated
II For surface application
T5 Maximum working temperature (see technical features).

Coils series EPC are supplied with solenoid connector and cable.

CARATTERISTICHE TECNICHE

Tensioni standard 24 V DC
24, 48, 110, 220 V AC (50/60 Hz)
Potenza assorbita 2,5 Watt in DC; 3 VA in AC
Tensione nominale $\pm 10\%$ a bobina calda
Limiti di temperatura ambiente $-20^{\circ}\text{C} \div +50^{\circ}\text{C}$
Connessione elettrica Cavo tripolare, lunghezza 3m
Il solenoide serie **EPC** risponde alle specifiche Ex II 2GD EEX mb T5 T100°C IP66
in accordo con la normativa **ATEX 94/9/CE** :
EEX Simbolo per apparecchiatura protetta secondo le norme EN 50015 ...EN50028
m Incapsulamento in resina
II Per applicazioni in superficie
T5 Max temperatura ambiente (vedi caratteristiche tecniche).

Le bobine serie EPC sono fornite complete di connettore e cavo.

