

SA

CO

TO

RE

AG

TO

RI

ES

MA



**ΜΑΘΙΟΣ
ΠΥΡΙΜΑΧΑ Α.Ε.**

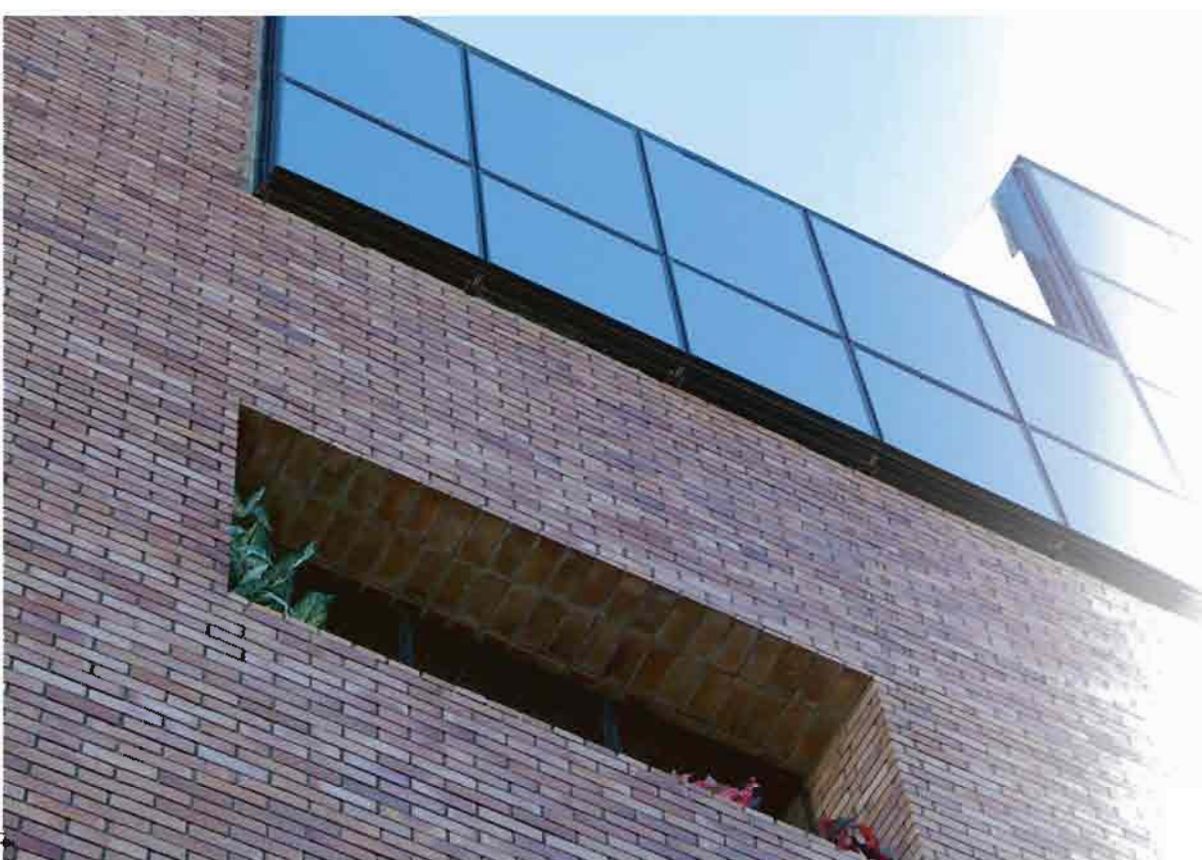
MATHIOS bricks®

ΕΠΕΝΔΥΤΙΚΕΣ ΛΥΣΕΙΣ / VENEER SOLUTIONS



Κατέχοντας η εταιρία ΜΑΘΙΟΣ πρωταρχική θέση στον κατασκευαστικό τομέα προσφέρει σήμερα μία πλήρη προϊοντική γκάμα επενδυτικών υλικών για κάθε είδους κατασκευαστική απαίτηση.

As one of Greece's leading manufacturers in the building industry MATHIOS offers an extensive portfolio of products for the housing & commercial sector.



MATHIOSbricks

Με την συνεχή υποστήριξη εξειδικευμένης ομάδας παραγωγής και σχεδιαστών, η εταιρία ΜΑΘΙΟΣ ανανεώνει διαρκώς το portfolio των επενδυτικών υλικών της . Ως αποτέλεσμα αυτής της επιχειρηματικής πορείας είναι η δημιουργία μιας πλήρους σειράς από επενδυτικά τουβλάκια - σε ποικιλία χρωμάτων και υφών- που θεωρούμε ότι ανταποκρίνονται πλήρως στις σύγχρονες αρχιτεκτονικές τάσεις. Είμαστε σίγουροι ότι μέσα από την πλούσια σειρά της MATHIOSBRICKS θα επιλέξετε αυτό που σας ταιριάζει.

MATHIOS company is backed up with the support of a highly qualified team of manufacturing and design specialists. We are continually updating our portfolio of bricks with a range of colours and textures allowing architects the freedom to create modern and beautiful. We are confident that from our extensive MATHIOSBRICKS range you will be able to make the best selection according to your personal preferences.





MATHIOSbricks

Masterbrick®

Για τη σειρά Masterbrick πηγή έμπνευσης αποτέλεσε η φύση. Οι έμπειροι τεχνίτες μας χρησιμοποιώντας παραδοσιακά καλούπια αλλά κυρίως μεράκι δημιούργησαν ένα χειροποίητο προϊόν που συνδυάζει ποιότητα, αισθητική και αντοχή.

Η σειρά Masterbrick σε μοναδικές αποχρώσεις, κατάλληλη για εφαρμογή σε εσωτερικούς και εξωτερικούς χώρους τοποθετείται εύκολα και παράλληλα προσφέρεται για ένα πανέμορφο χρωματικό πάντρεμα, σύμφωνα με την αισθητική του κτιρίου.

Διατίθεται και σε γωνίες επιτρέποντας ένα άψογο τελείωμα στην επιφάνεια του τοίχου.

Διαστάσεις Masterbrick: Επίπεδα 21,5x5,5x1 cm, Γωνίες 22x11x1 cm

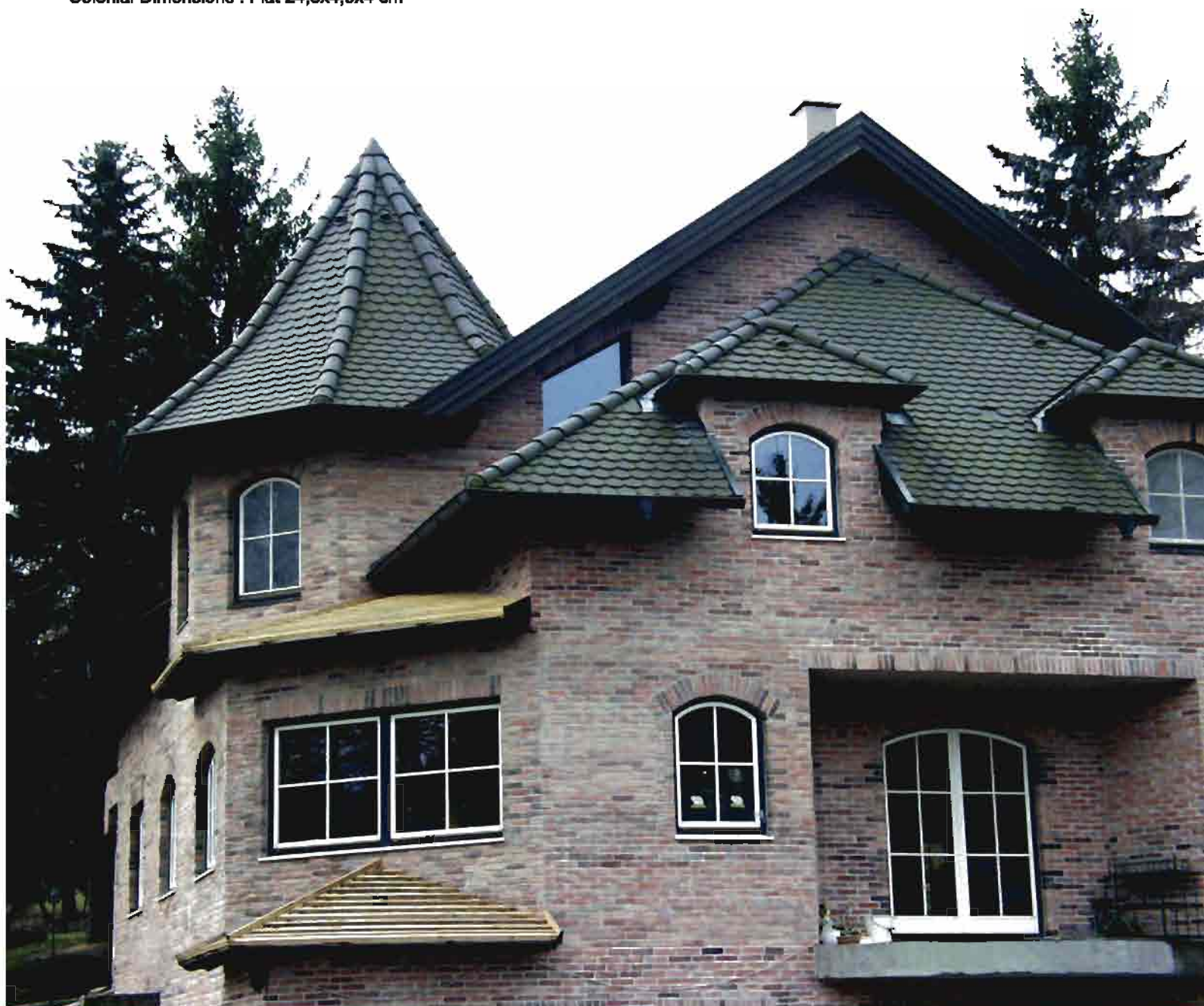
Διαστάσεις Colonial : Επίπεδα 24,5x4,5x4 cm

We are very proud of Masterbrick's range of distinctive colours, carefully selected from various parts of the world. Our local craftsmen using traditional moulds produce the Masterbrick line, a handmade brick of excellent quality which combines aesthetics and durability. Suitable for interior and exterior applications is a product easily installed, providing even a perfect blend for any project.

Corners are also available assisting for a perfect match on the wall's surface.

Dimensions : Flat 21,5x5,5x1 cm, Corners 22x11x1 cm

Colonial Dimensions : Flat 24,5x4,5x4 cm





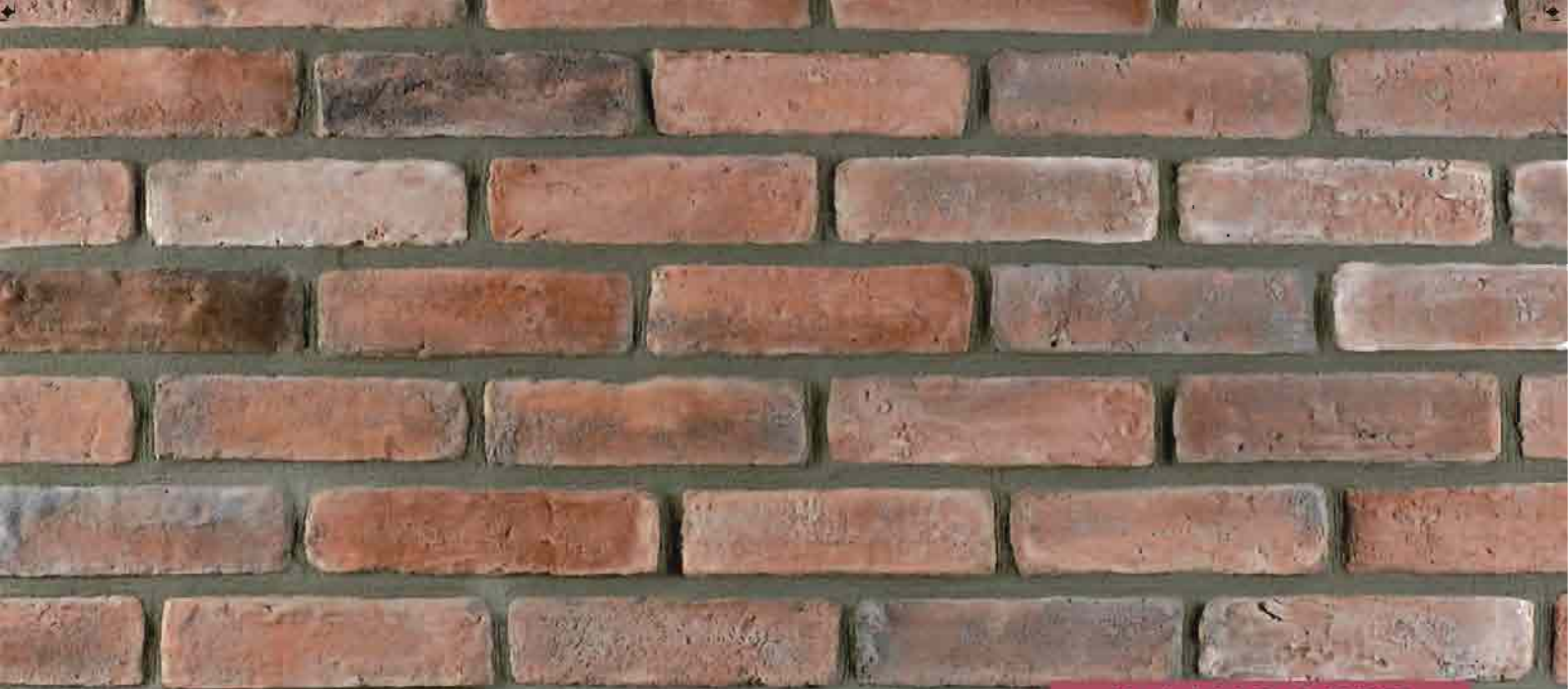
Masterbrick Red Turnished 106061



Masterbrick White Grained 101822



Masterbrick Dark Red 106063



Masterbrick Dusk 106059



Masterbrick Amber 105955



Masterbrick Keramos 105957



Masterbrick Khaki 106057



Colonial Keramos 104921



Colonial Amber 104920





KERAbrick
inspired by nature

Ο σεβασμός μας για την φύση και τον άνθρωπο αποτέλεσε πηγή έμπνευσης για την δημιουργία της νέας μας σειράς Kerabrick σε μοναδικές γήινες αποχρώσεις.

Αξιοποιώντας την πολυετή πείρα μας και την βαθιά γνώση του παρελθόντος προσφέρουμε μία πλήρη προϊοντική γκάμα από φυσικά υλικά που αναβαθμίζουν το χώρο και προβάλλουν το προσωπικό σας στυλ.

Οι χρωματικοί συνδυασμοί προσδίδουν μοναδική ζεστασιά στο χώρο & παράλληλα καλύπτουν τις σχεδιαστικές προτάσεις κάθε αρχιτεκτονικής σύλληψης.

Ιδανική λύση για επενδύσεις εσωτερικού και εξωτερικού χώρου το τουβλάκι Kerabrick συνδυάζει αισθητική, ποιότητα & τεχνογνωσία.

Η αντοχή σε ρύπους & σε ακραίες καιρικές συνθήκες ή υδατοαπορροφητικότητα, η σταθερότητα φυσικών και χημικών χαρακτηριστικών στο χρόνο είναι μόνο μερικά από τα πλεονεκτήματά τους.

Οι προτάσεις μας πολλές.
Η επιλογή δική σας...

Διαστάσεις / Dimensions:

240 x 60 x 7,5 mm

Our respect for the nature and human being inspired us for the production of the new Kerabrick line, a line that is based on colors of earth.

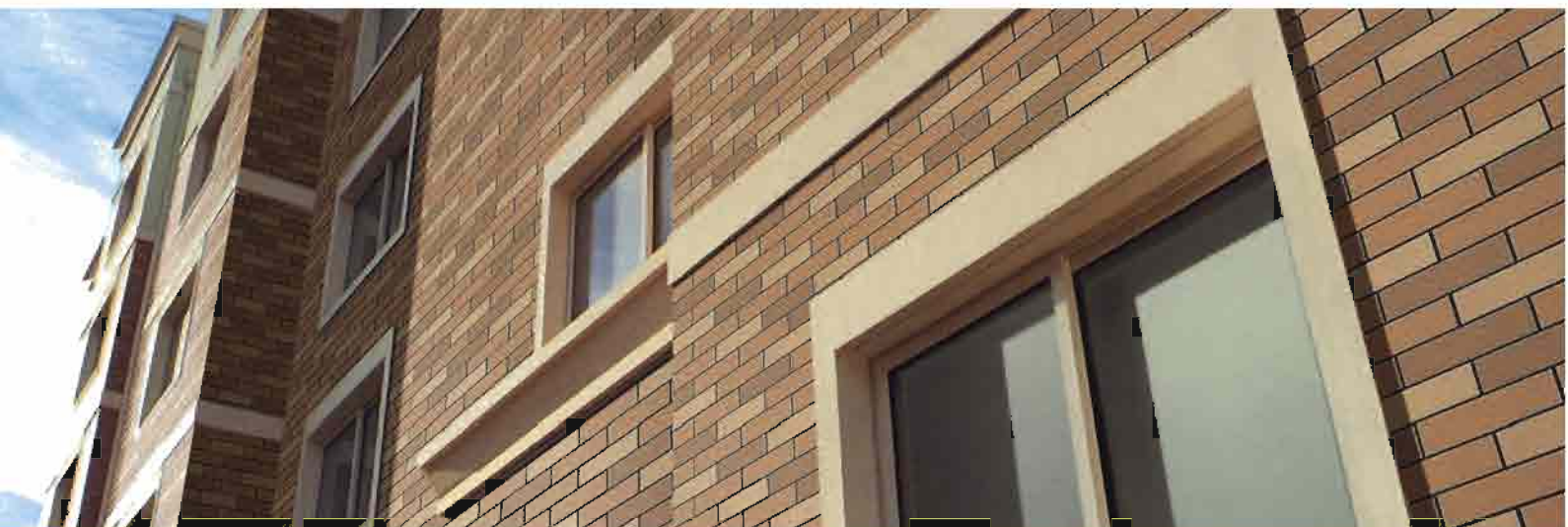
Taking advantages of our experience and using the profound knowledge that we acquired all these years, we proudly offer you the new Kerabrick line which gives glamour and style in your personal room.

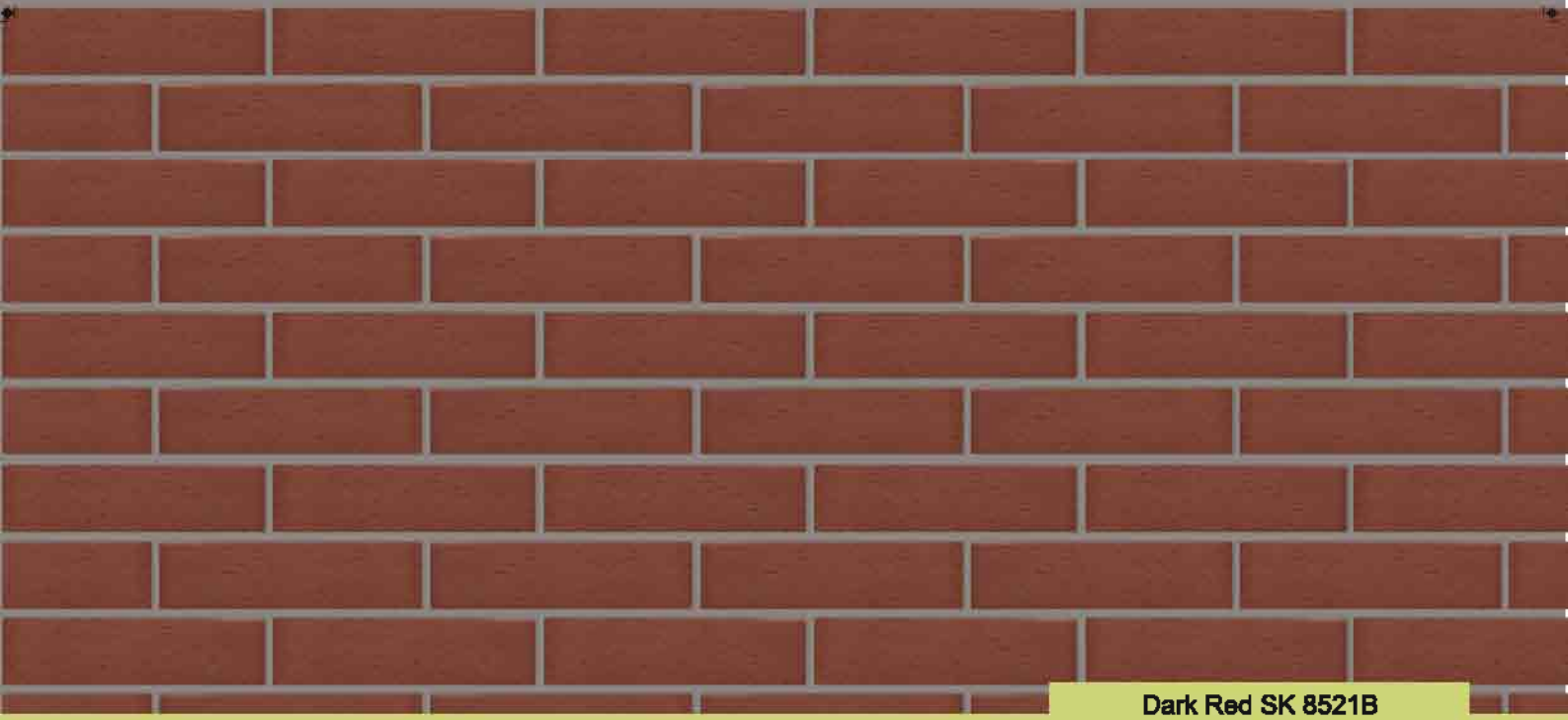
The complete chromatic line adds a unique flair of warmth in your place and at the same time satisfies the highest architectural demands.

Kerabrick lining has a wide field of application both for outside and inside use and it perfectly combines beauty, quality and innovative know-how.

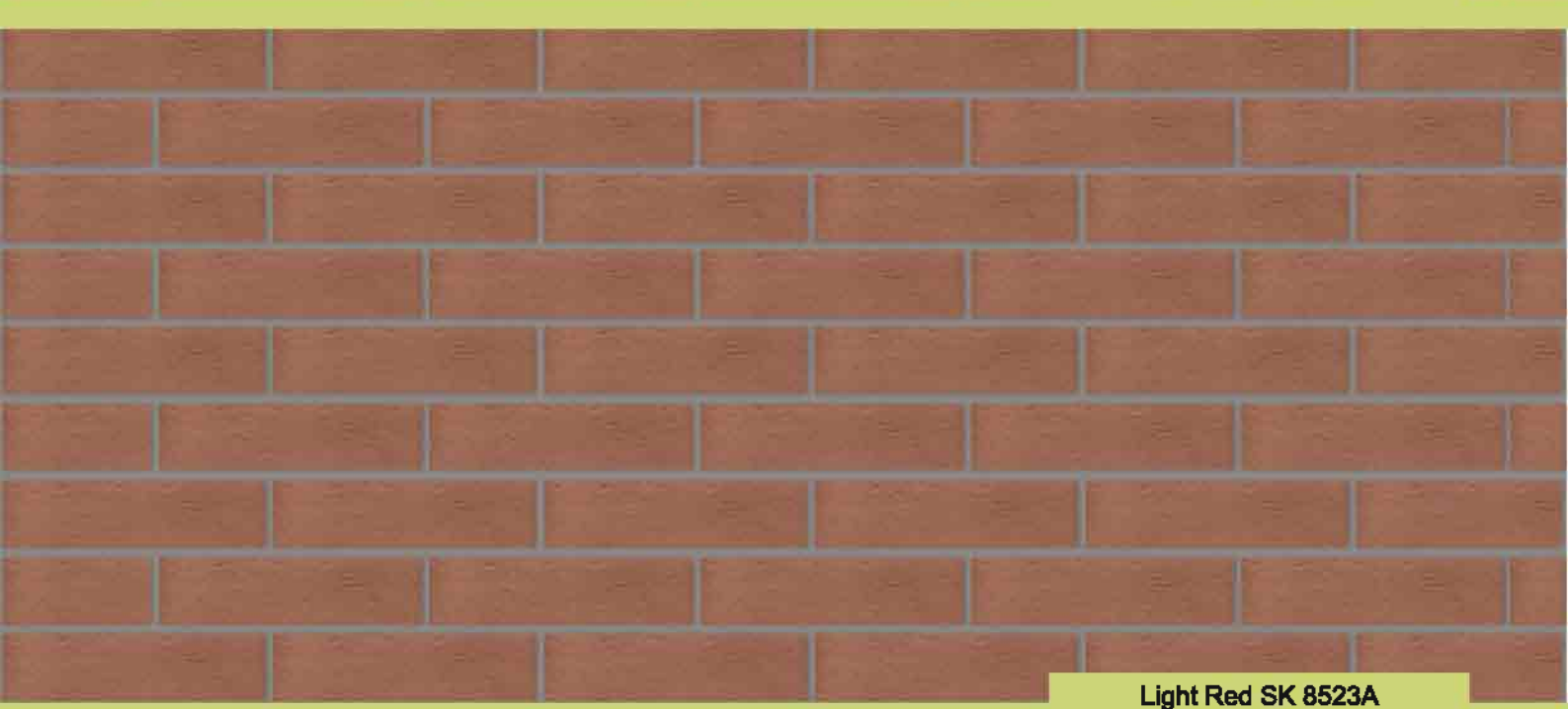
Kerabrick's characteristics such as excellent waterproofing, resistance to extreme weather conditions, resistance to air pollution and stability of the physical and technical characteristics during the time are very few of the line's advantages.

We offer a variety of proposals.
The choice is yours....

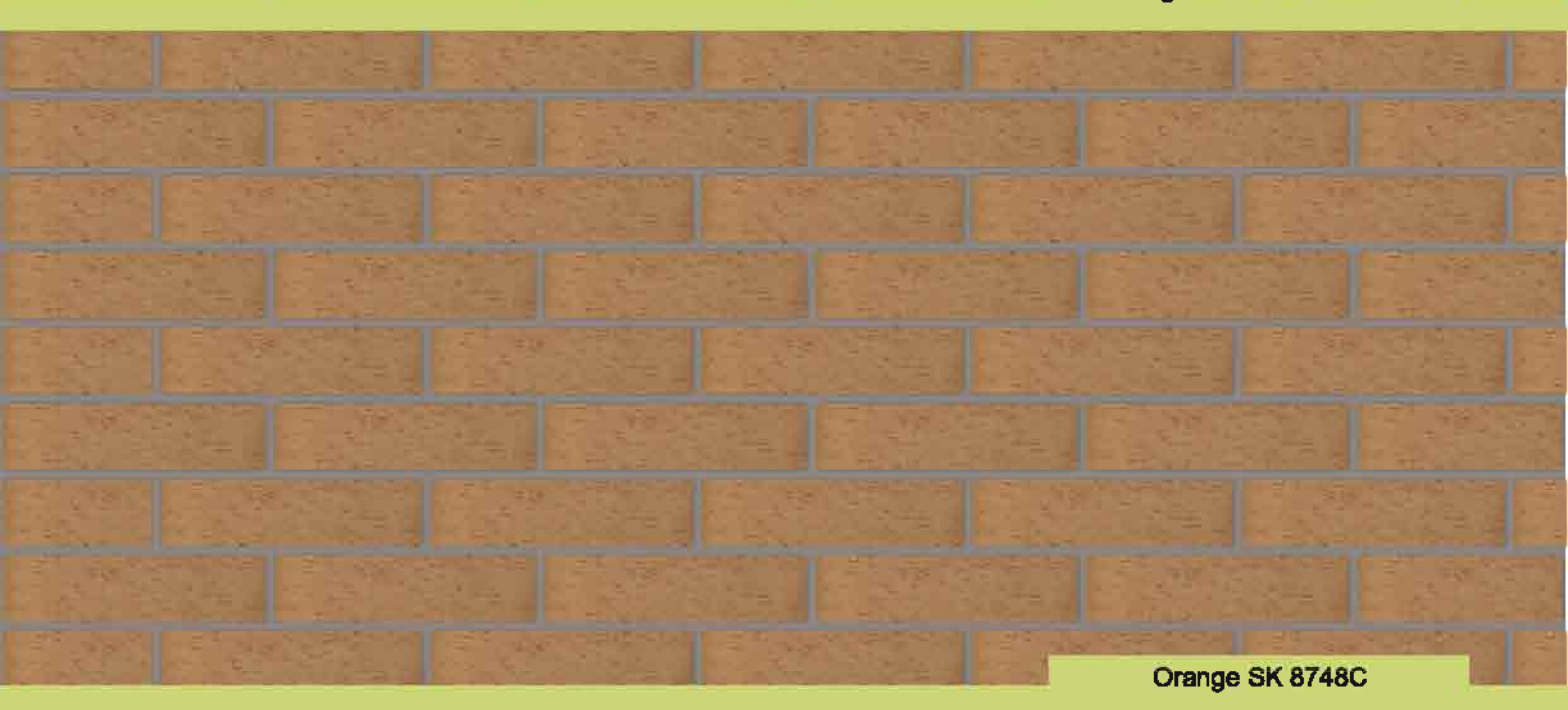




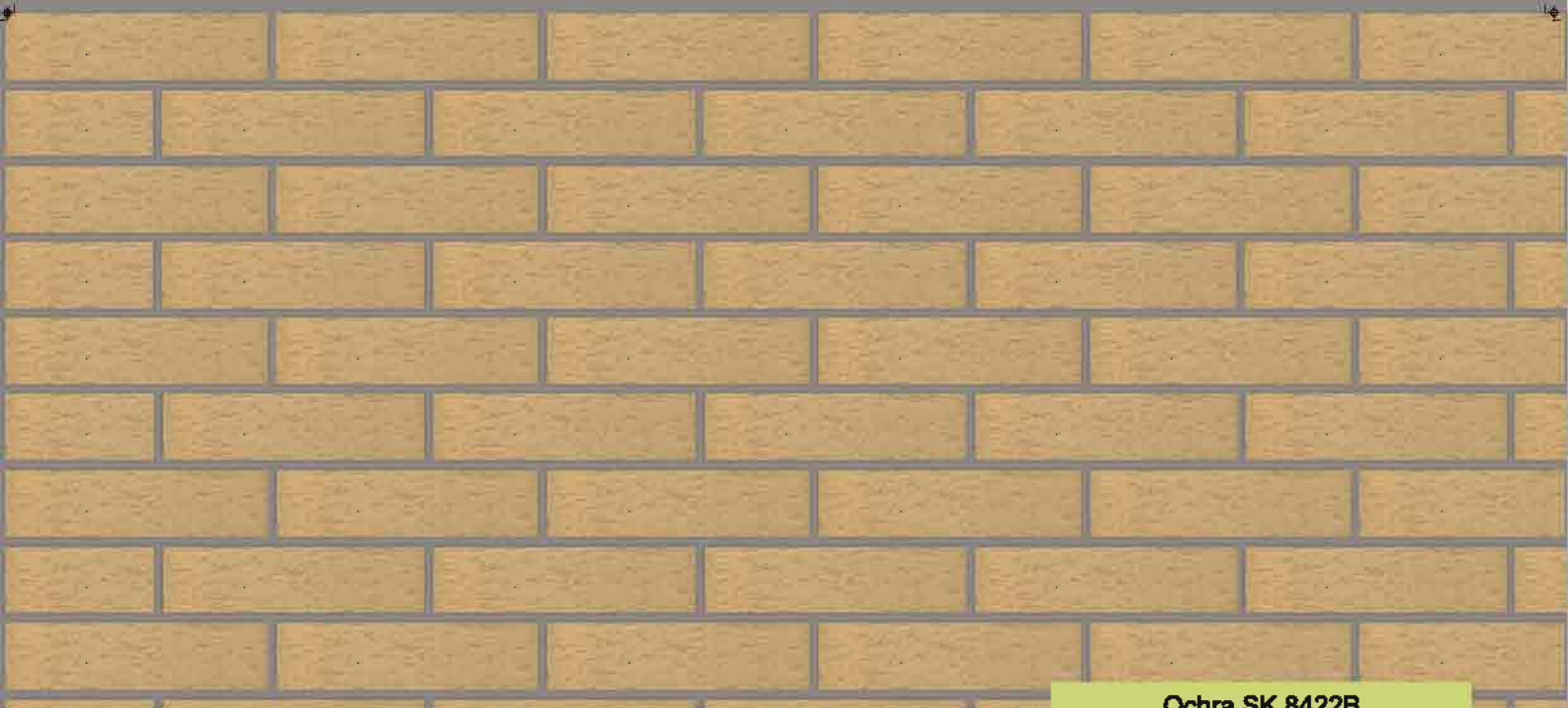
Dark Red SK 8521B



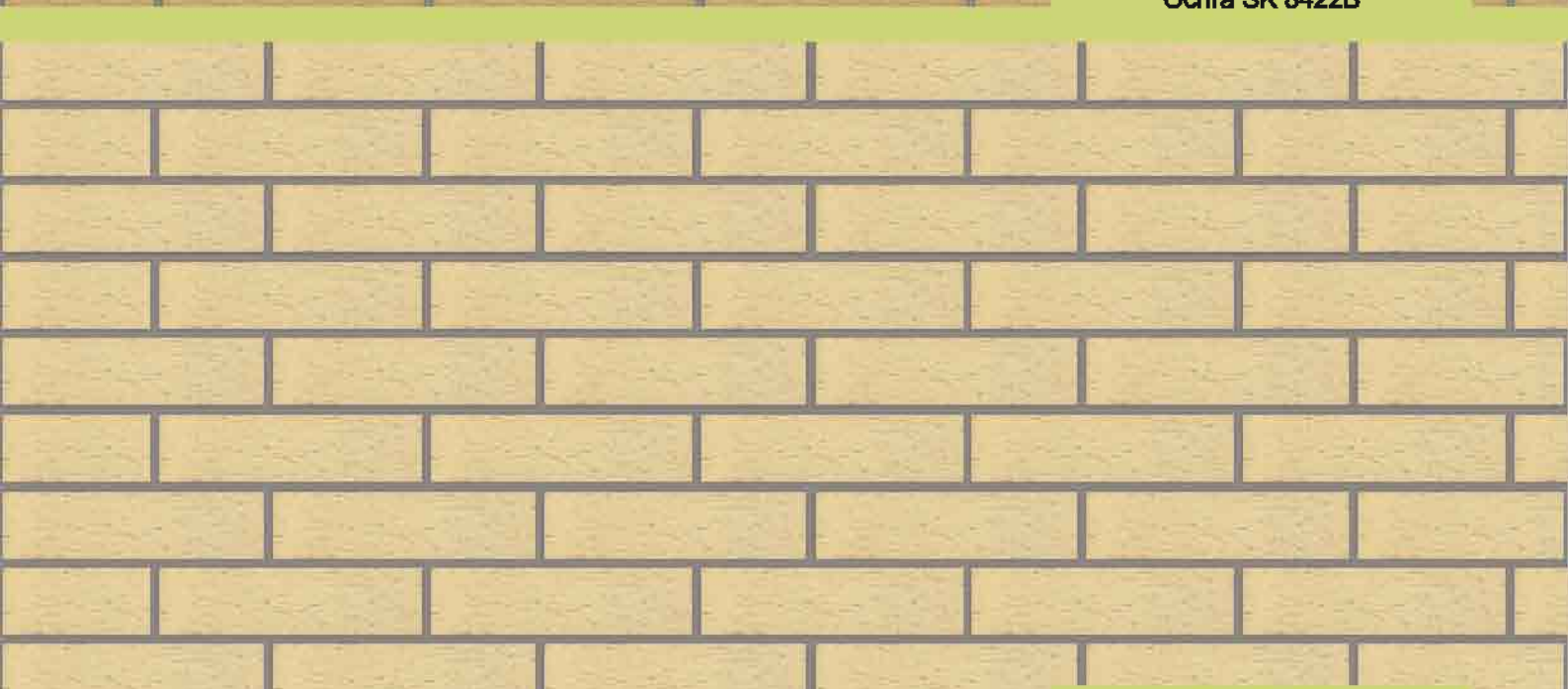
Light Red SK 8523A



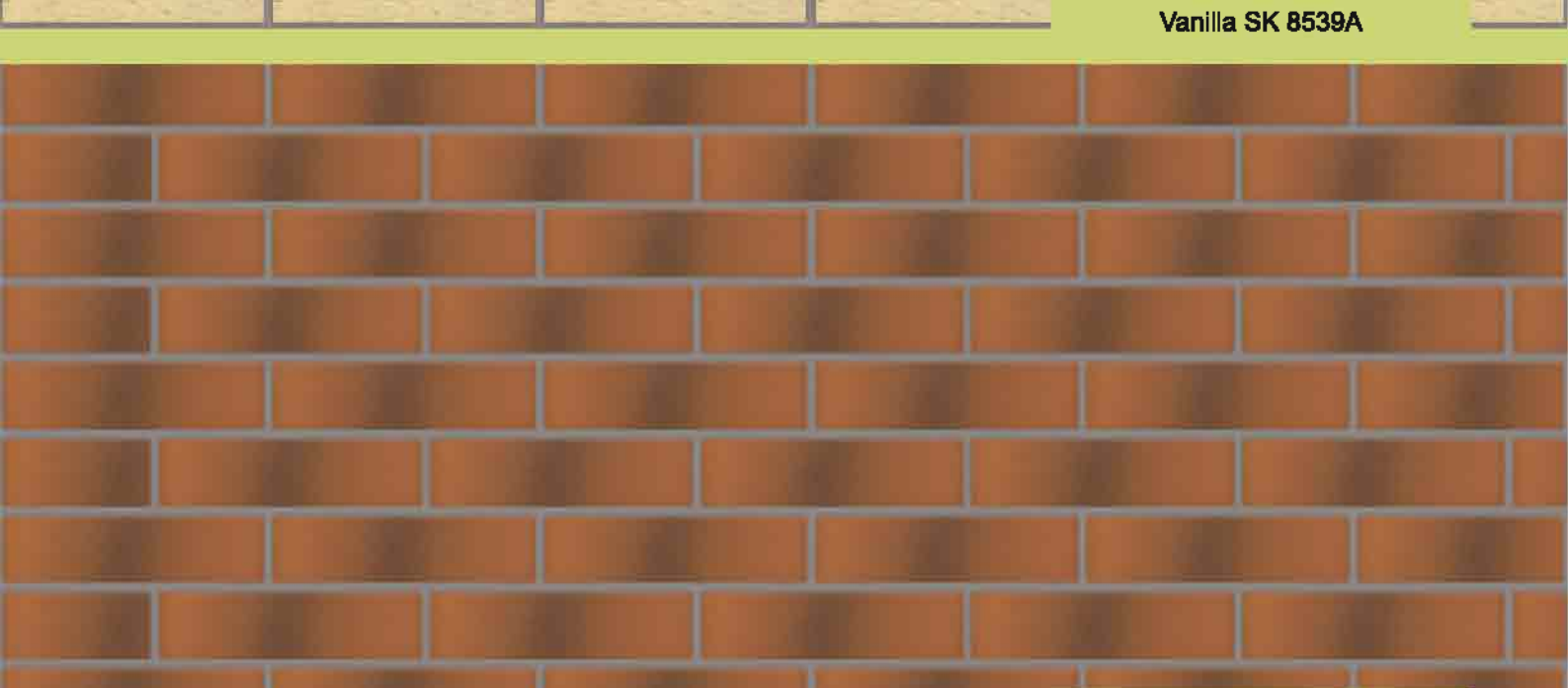
Orange SK 8748C



Ochra SK 8422B



Vanilla SK 8539A

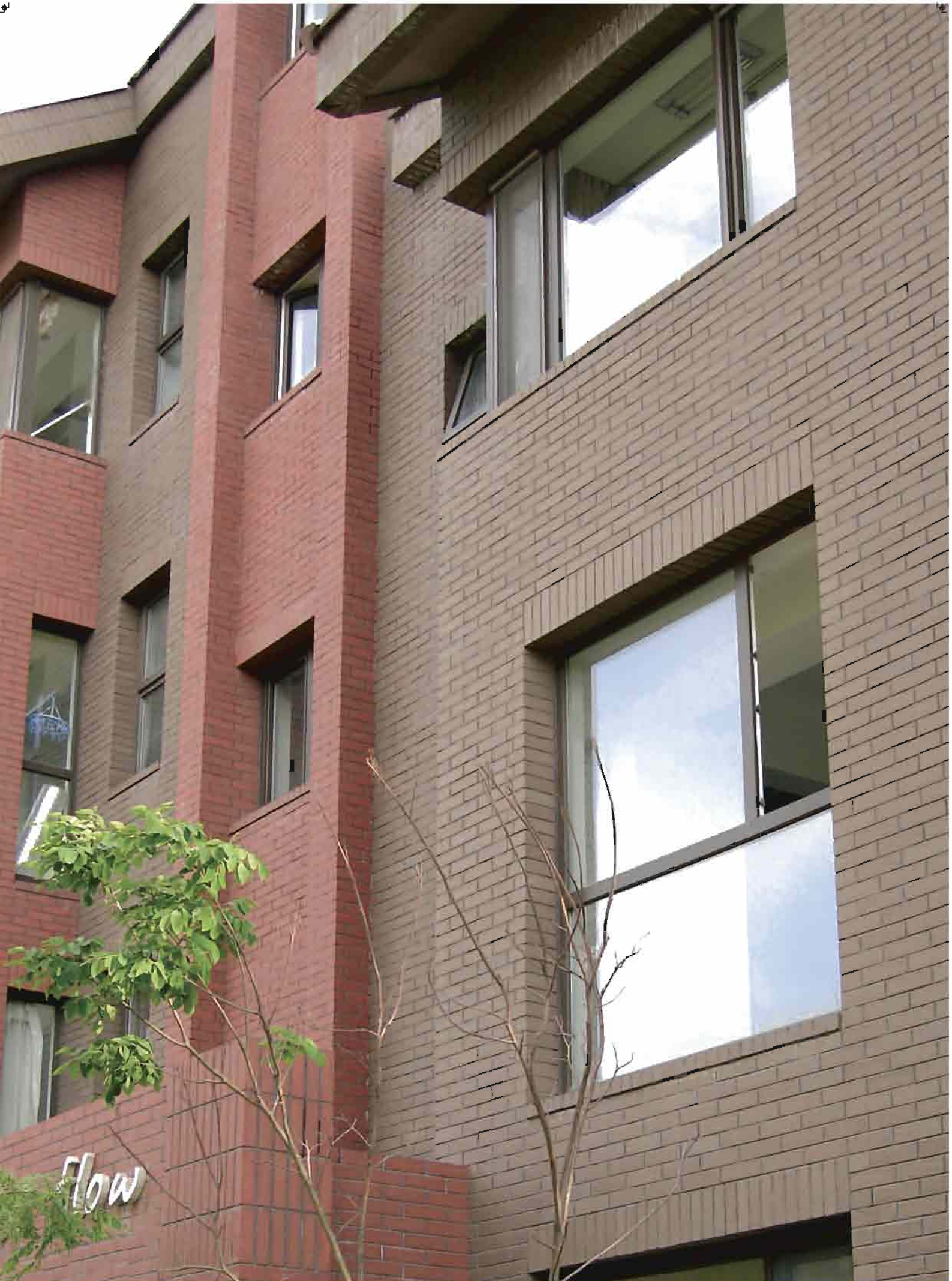


Cloudy Ceramic KA 8661D



Cloudy Sand SA 8583C







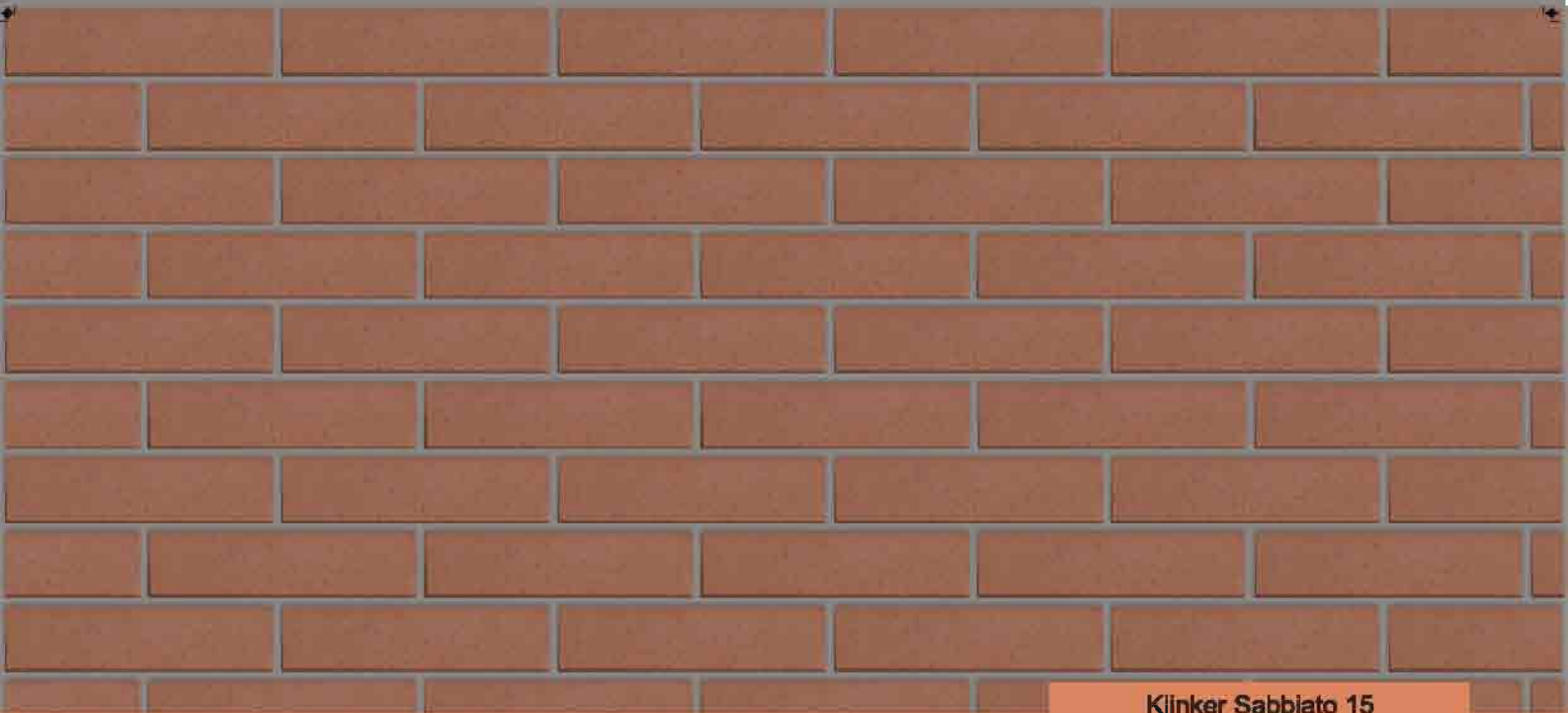
The logo for MATHIOS bricks, with 'MATHIOS' in a bold, red, sans-serif font and 'bricks' in a smaller, black, lowercase script font.

Klinker

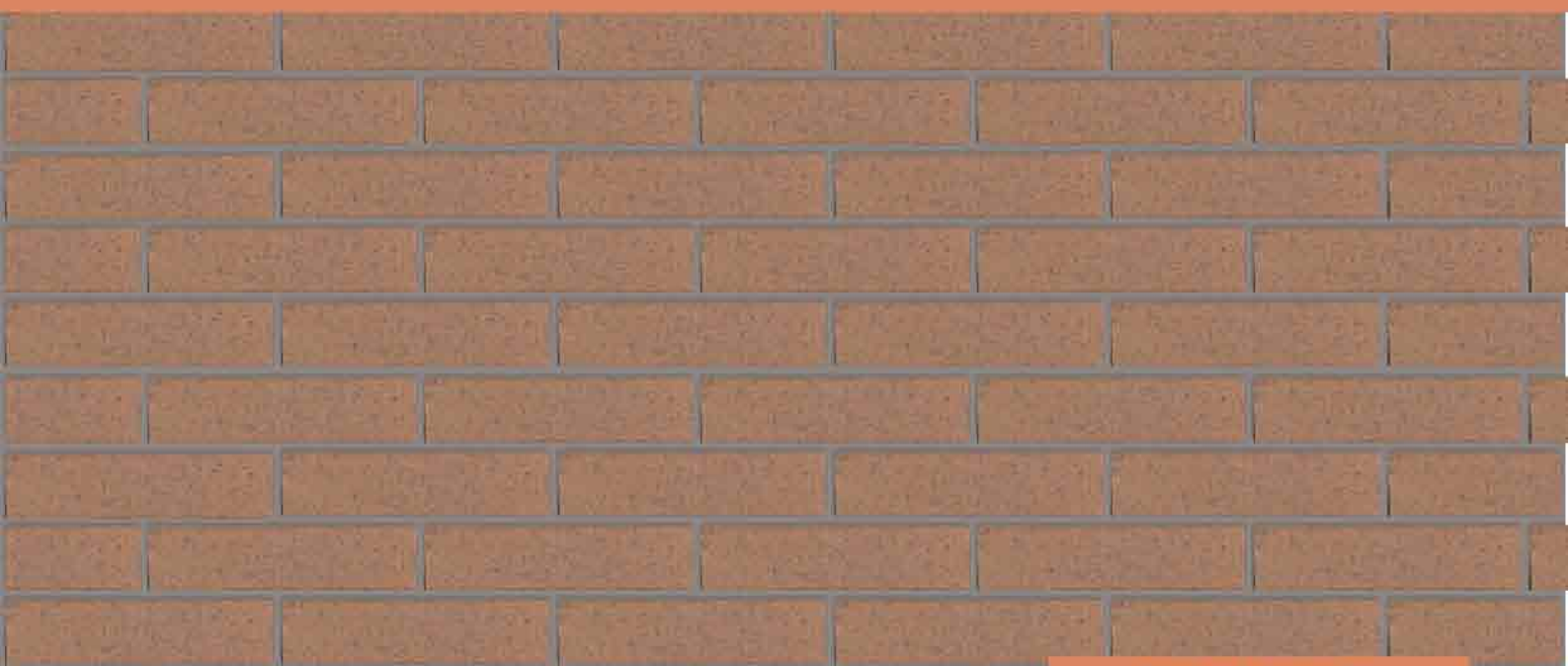
Στα πλαίσια των πολλαπλών επιλογών για επενδυτικά υλικά η ΜΑΘΙΟΣ αντιπροσωπεύει την εταιρία Klinker (Ιταλία) . Τα συγκεκριμένα επενδυτικά τουβλάκια καλύπτουν μια χρωματική γκάμα σε πάλ τόνους και σε συνδυασμό με την εντυπωσιακή υφή τους που περιέχει λεπτούς κόκκους δίνουν την αίσθηση ενός παραδοσιακού τούβλου. Διαστάσεις: 24x6x1,2 cm

We are also the major distributor for Klinker company (Italy) mainly importing wall-tiles. Klinker tiles are not uniform in colour and with light tone variations. The texture's surface give the attractive old-fashioned effect of the traditional hand-made bricks. Dimensions: 24x6x1,2 cm

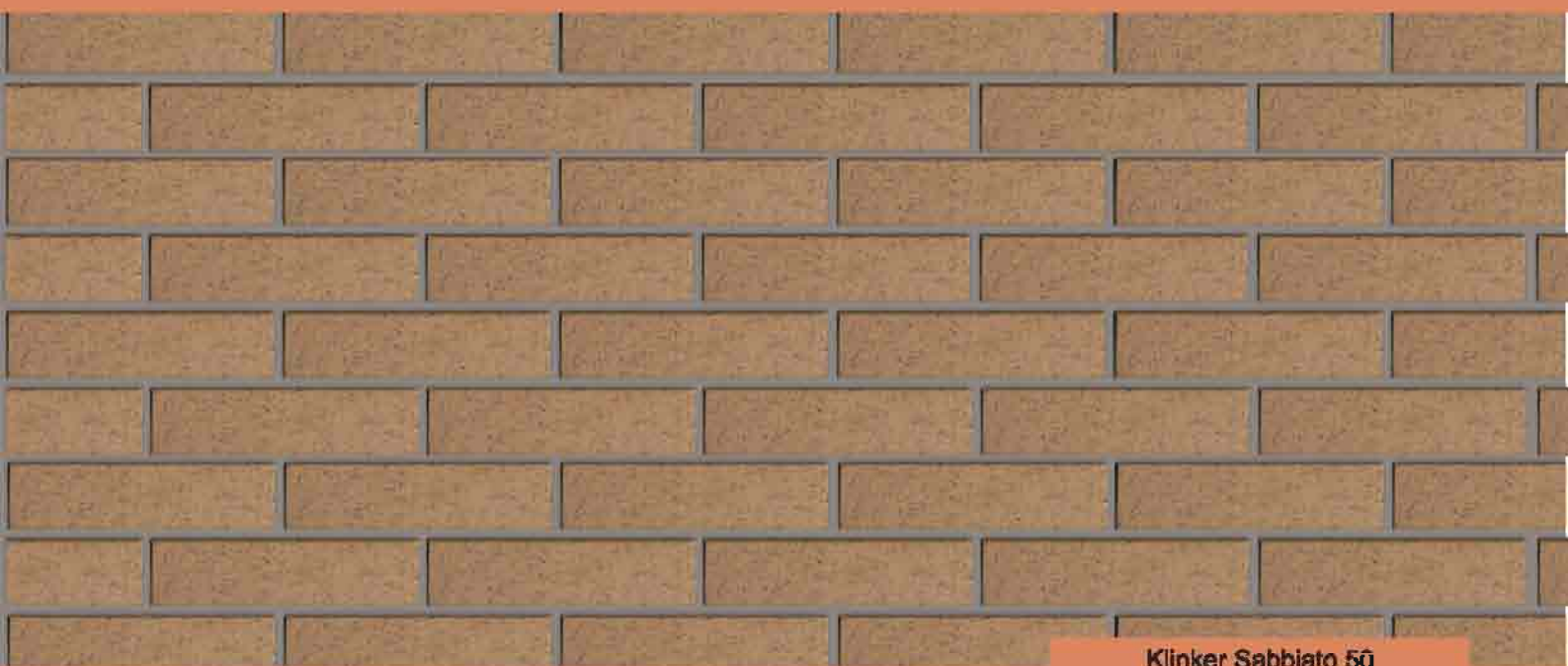




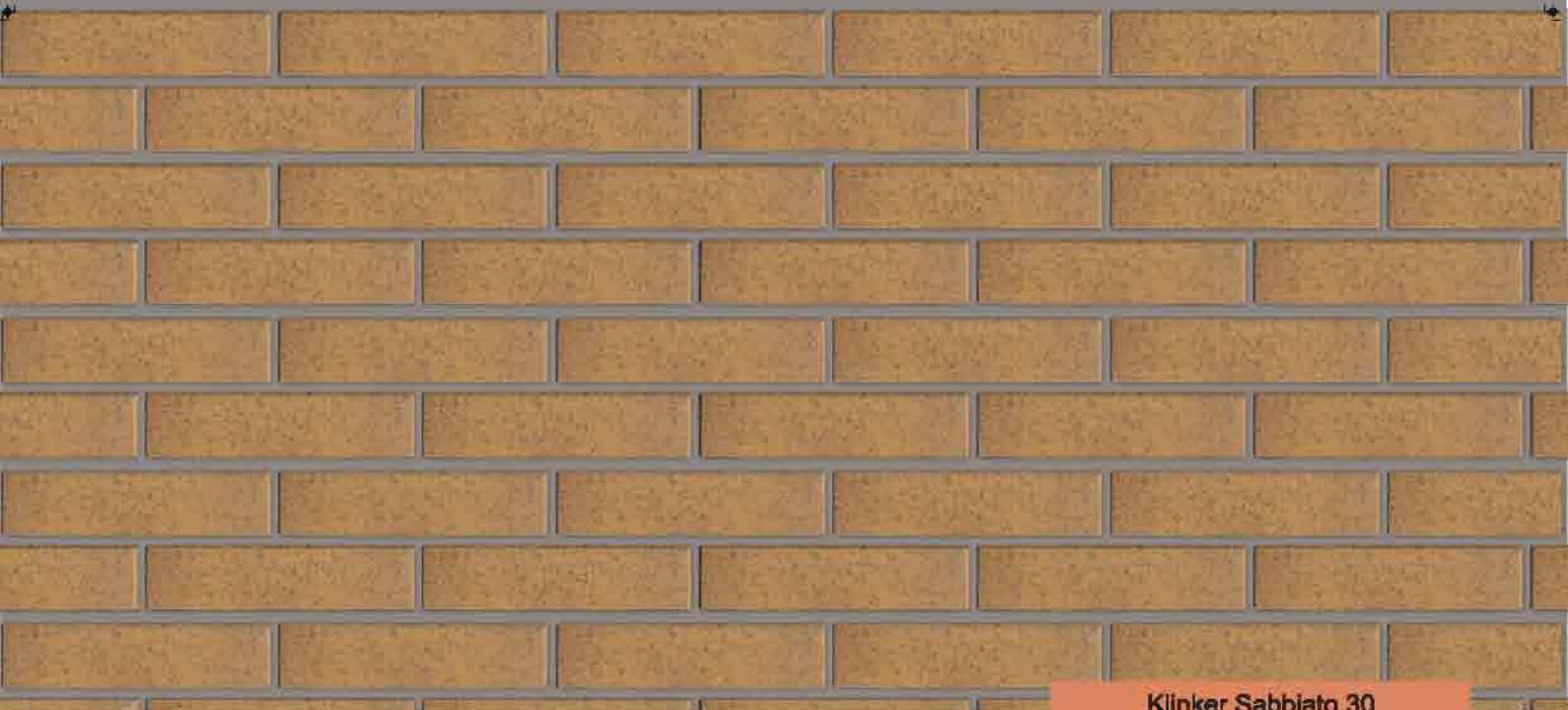
Klinker Sabbiato 15



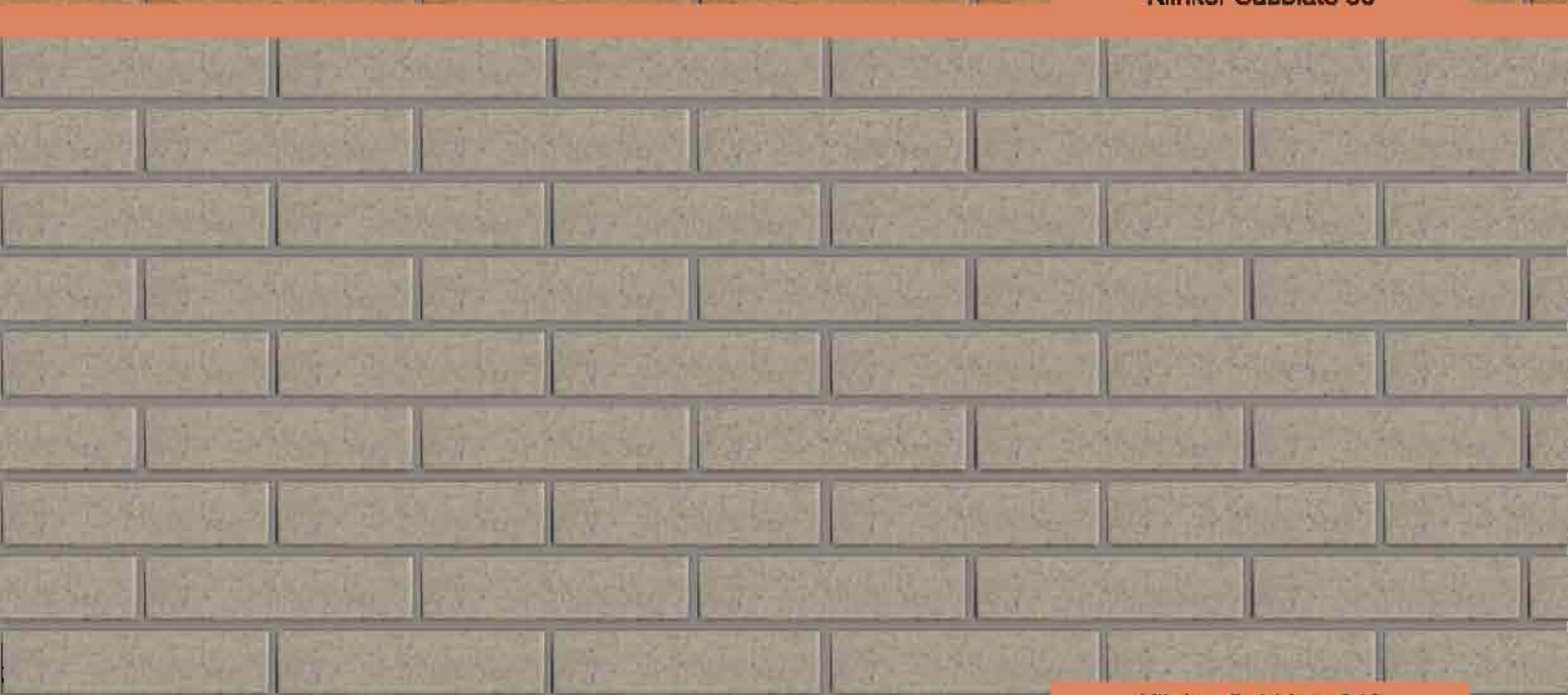
Klinker Sabbiato 60



Klinker Sabbiato 50



Klinker Sabbiato 30



Klinker Sabbiato 242











MATHIOSbricks

Επενδυτικά πυρότουβλα Firebricks

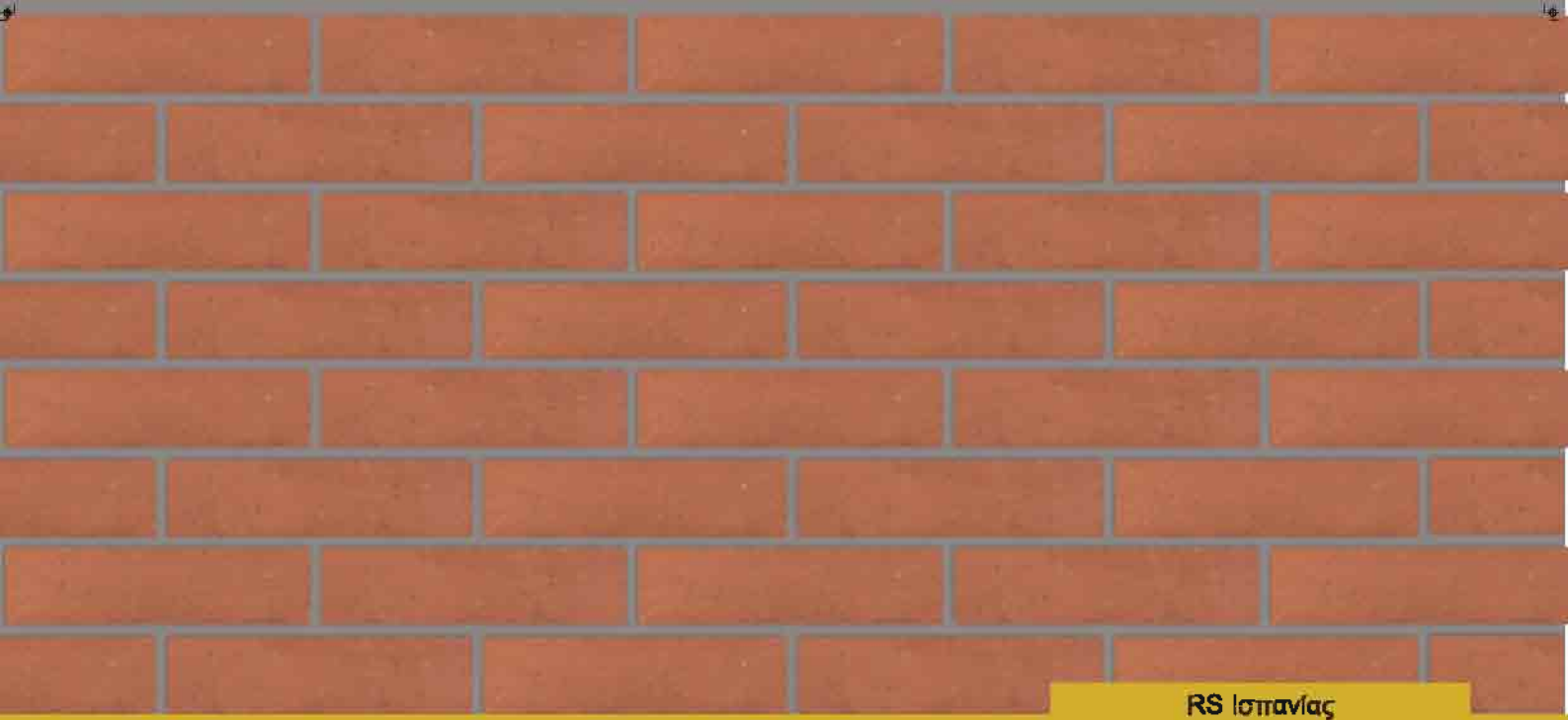
Η συνεχής έρευνα και ανάπτυξη είχε ως αποτέλεσμα την περαιτέρω ενδυνάμωση της γκάμας μας με τα επενδυτικά πυρότουβλα τα οποία προσφέρουν μια διαφορετική λύση στις πολύπλοκες απαιτήσεις των αρχιτεκτόνων και του σύγχρονου κατασκευαστικού κλάδου . Τα πυρότουβλα της ΜΑΘΙΟΣ διατίθενται σε ποικίλες διαστάσεις και αποτελούν επενδυτική επιλογή όχι μόνο για επαγγελματικούς φούρνους και τζάκια αλλά και για εξωτερική επένδυση κτιρίων. Η εταιρία μας παράλληλα αντιπροσωπεύει τα μεγαλύτερα και πιο αξιόπιστα εργοστάσια παραγωγής δομικών υλικών ,ανάμεσα στα οποία συγκαταλέγονται οι:

a) Refrako (Τσεχοσλοβακία), b) Alundum & Refractories Sevilla companies (Ισπανία), c) CN Ideal, d) Ideal Lava

Continual research and development has resulted in a range of Firebricks that meet the complex demands of architects and modern construction industry. MATHIOS Firebricks, are available in different dimensions and is an ideal solution not only for professional stoves and fireplaces but also for exterior applications .

We should also point out that our company is the major distributor/representative in Greece for

a) Refrako company (Slovakia), b) Alundum & Refractories Sevilla companies (Spain), c) CN Ideal, d) Ideal Lava



RS Ισπανίας



22x11x3 cm



22x11x4 cm



22x11x6 cm



22x5x4 cm



22x5x3 cm

RS Ισπανίας



Alundum Roustic



22x11x6 cm



22x11x3 cm



22x11x4 cm



22x5x4 cm

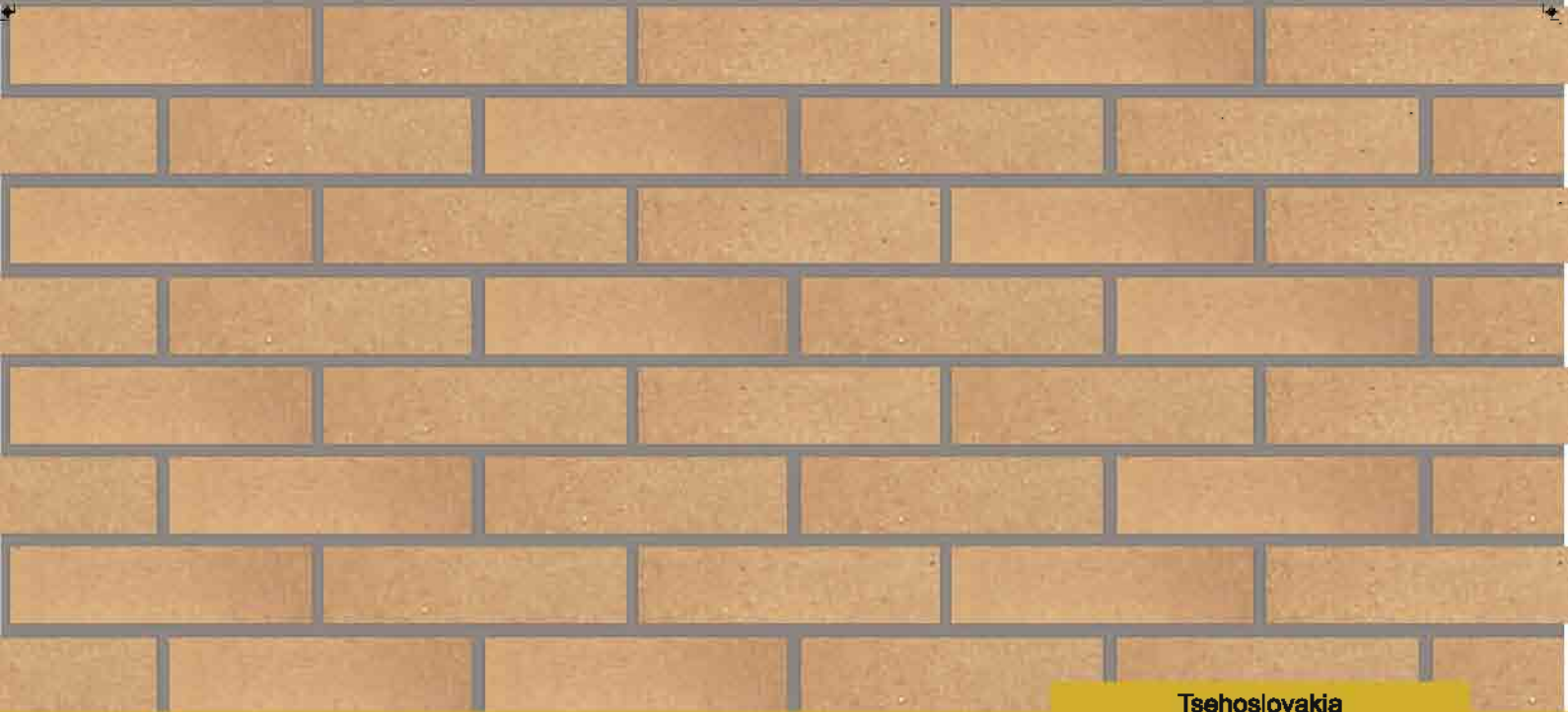


22x5x3 cm



22x5x6 cm

Alundum Roustic



Tsehoslovakia



22x11x3 cm



22x11x6 cm



22x11x4 cm



22x5,5x6 cm



22x5,5x4 cm



22x5,5x3 cm



22x5,5x4 cm (B)

Tsehoslovakia



CN Ideal Beige



22x5,5x3 cm



22x5,5x6 cm



22x11x3 cm



22x5,5x4 cm



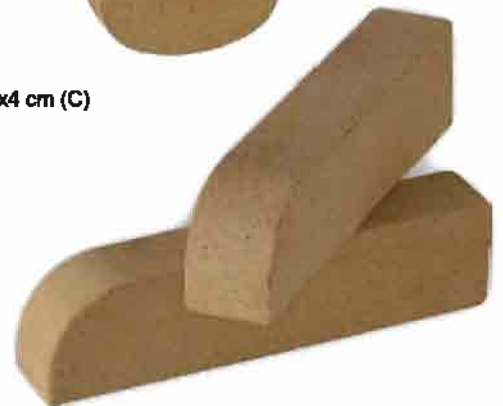
22x5,5x4 cm (C)



22x11x4 cm

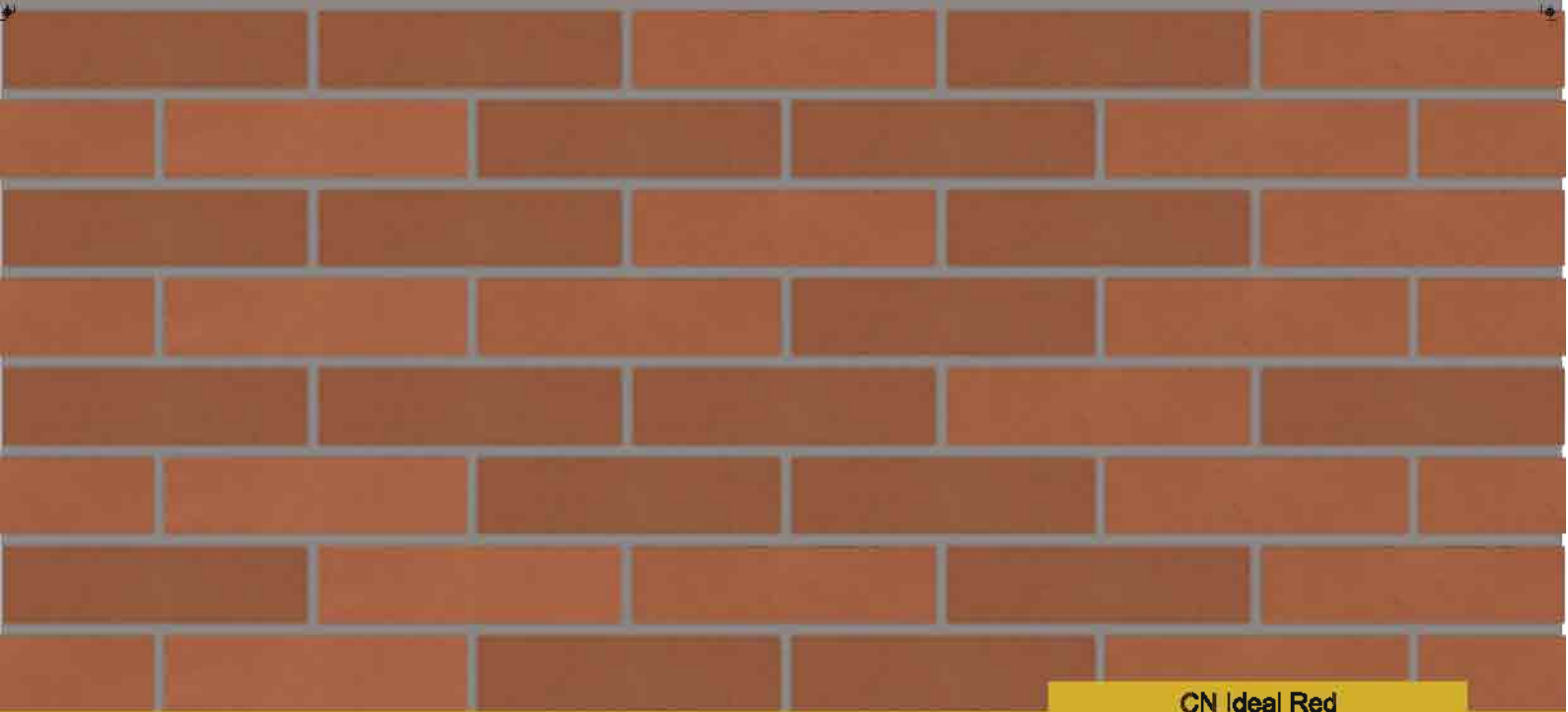


22x11x6 cm



22x4x5,5 cm

CN Ideal Beige



CN Ideal Red



22x11x4 cm



22x11x3 cm



22x11x6 cm



22x5x3 cm

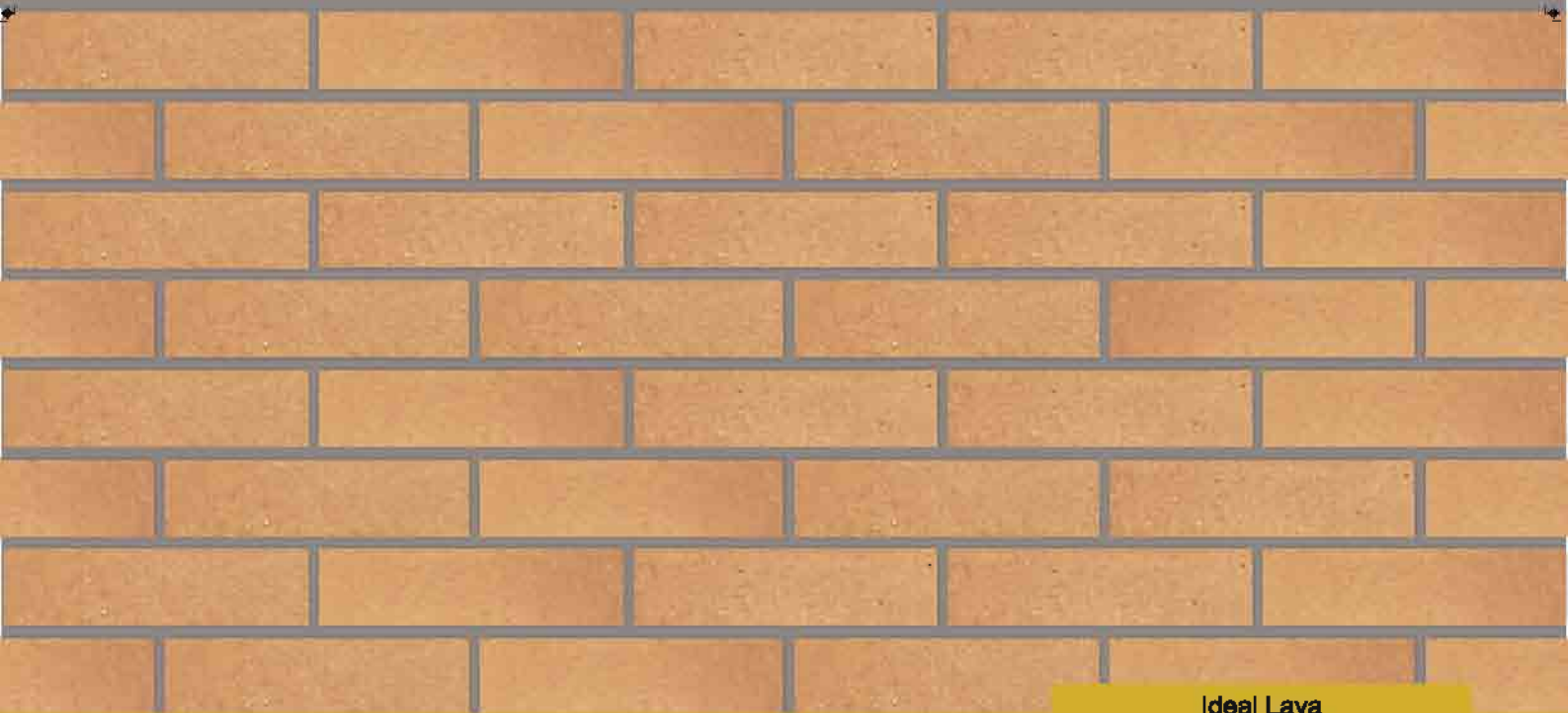


22x5x4 cm



22x5,5x4 cm (C)

CN Ideal Red



Ideal Lava



22x11x3 cm



22x11x4 cm



22x11x6 cm



22x5,5x4 cm



22x5,5x3 cm



22x5,5x6 cm



22x5,5x4 cm (B)

Ideal Lava





Συμπληρωματικά Υλικά / Additional Materials



Mat Build

Rapid set building mortar ready for use (appropriate for all building works with glass blocks, common and decorative bricks). Setting is achieved faster than with common mortars. Preparation of the mix requires only water

Ταχύπηκτο οικοδομικό κονίαμα έτοιμο για χρήση (για όλες τις εργασίες κτίσματος υαλοτούβλων και κοινών τούβλων, πέτρας και διακοσμητικών τούβλων). Στερεοποιείται γρηγορότερα από τα κοινά κονιάματα. Είναι πρακτικό και αναμιγνύεται μόνο με νερό.

Code Κωδικός	Color Χρώμα	Packing Συσκευασία	Weight Βάρος
100009	white/λευκό	drum/δοχείο	8 kgr
100017	white/λευκό	bag/σάκος	25 kgr
100018	beige/μπεζ	bag/σάκος	25 kgr
100019	gray/γκρι	bag/σάκος	25 kgr
100020	pearl gray/ανοιχτό γκρι	bag/σάκος	25 kgr
100022	dark gray/σκούρο γκρι	bag/σάκος	25 kgr
100026	dusk	bag/σάκος	25 kgr
104061	gold	bag/σάκος	25 kgr



Mat Fire

Refractory mortar used whenever needs high durability. Rapid hardening in combination with rapid setting helps to get the necessary strength very quickly.

Appropriate for building, coating and repair works in fire places, barbeque, chimneys and whenever, is durability in high temperature required.

Preparation of the mix requires only drink water.

Πυρίμαχο κονίαμα υψηλών αντοχών αυτοσκληρυνόμενο σε σύντομο χρονικό διάστημα. Κατάλληλο για κτίσιμο, επίχρωση και επισκευή σε εστίες τζακιών, ψησταριές, καμινάδες και σπουδήποτε απαιτείται αντοχή σε υψηλές θερμοκρασίες. Αναμιγνύεται μόνο με νερό.

Code Κωδικός	Color Χρώμα	Packing Συσκευασία	Weight Βάρος
100008	-	drum/δοχείο	8 kgr
100016	-	bag/σάκος	25 kgr



Κόλλα MAT FIX M7/M8/M50

Glue MAT FIX M7/M8/M50

MAT FIX they are adhesives in powder, for ceramic tiles. It is also appropriate for manufactured stone veneer. Can be categorized to C1, C2 according to EN 12004

Οι MAT FIX είναι κόλλες σε σκόνη, για κεραμικά πλακάκια. Ενδείκνυνται και για χειροποίητες πέτρες επένδυσης. Κατατάσσονται ως κόλλες τύπου C1, C2 σύμφωνα με EN 12004.

Code Κωδικός	Color Χρώμα	Packing Συσκευασία	Weight Βάρος
100045 (M7)	white/λευκό	σάκος/bag	25 kgr
1000248 (M7)	gray/γκρι	σάκος/bag	25 kgr
100046(M8)	white/λευκό	σάκος/bag	25 kgr
100049 (M8)	gray/γκρι	σάκος/bag	25 kgr
100047 (M50)	white/λευκό	σάκος/bag	25 kgr



Mat Proof

The Mat Proof is a synthetic resins liquid when added to the cement mortar increases the mechanical and chemical resistance. Mat Proof also increase the elasticity, accretion and reduction of shrinkage and absorption.

Το γαλάκτωμα συνθετικών ρητινών Mat Proof σε συνδυασμό με το MATFIX προσφέρει αύξηση μηχανικών και χημικών αντοχών, αύξηση πρόσφυσης, αύξηση ελαστικότητας, μείωση συρρίκνωσης και βελτίωση υδατοστεγανότητας.

Code Κωδικός	Color Χρώμα	Packing Συσκευασία	Weight Βάρος
100064	white/λευκό	drum/δοχείο	1 kgr
100065	white/λευκό	drum/δοχείο	4 kgr



Mat Protect

The sealing coat "Mat protect" is applied on the stone, providing less humidity and increasing the resistance in frost and chloride.

Το βερνίκι εμποτισμού Mat Protect εφαρμόζεται αυτούσιο πάνω στην πέτρα για επιπλέον προστασία και μας προσφέρει μείωση απορρόφησης υγρασίας, βελτίωση αντοχής σε παγετό, ανθεκτικότητα σε χλώριο και μείωση δημιουργίας και έκκρισης αλάτων.

Code Κωδικός	Color Χρώμα	Packing Συσκευασία	Weight Βάρος
104115	white/λευκό	drum/δοχείο	2 kgr
104116	white/λευκό	drum/δοχείο	4 kgr



**ΜΑΘΙΟΣ
ΠΥΡΙΜΑΧΑ Α.Ε.**

Επιδαύρου 5, 182 33 Ρέντης
Τηλ: 210 42 57 310 , 210 49 18 767 Fax: 210 49 03 949
<http://www.mathios.gr>, e-mail: mathios@mathios.gr

ΒΙ.ΠΕ.Θ. Σίνδου
Οδός Δ.Α. 8, Οικ.Τετρ. 49, Θεσσαλονίκη
Τηλ: 2310 79 80 50, Fax: 2310 79 82 34



**MATHIOS
REFRACTORIES S.A.**

5 Epidavrou st. 182 33,
Athens, Greece, Tel. +30 210 49 18 767,
Fax: +30 210 49 03 949
International Sales: Tel. +30 210 42 57 370,
Fax: +30 210 42 57 377
<http://www.mathios.gr>, e-mail: export@mathios.gr



MATHIOS GmbH

Harpener Feld 11,
44805 Bochum,
Deutschland,
Tel: +49 (0) 234 61 03 925, 61 03 926,
Fax: +49 (0) 234 61 03 927
<http://www.mathios.de>,
e-mail: info@mathios-gmbh.de



**MATHIOS
FRANCE OFFICE**

Tel/Fax: +33 164 22 39 38
Mobile: +33 699 35 23 84



MATHIOS A.D.

House 2 Crasno Celo,
Sofia, Bulgaria
Tel/Fax: +359 29551166
<http://www.mathios.gr>,
e-mail: mathiosad@mathios.gr



The product colors and textures that are shown in this brochure are as accurate as current photography and printing techniques allow. We recommend looking at product samples before ordering.

MATHIOS PYRIMAX A.E.