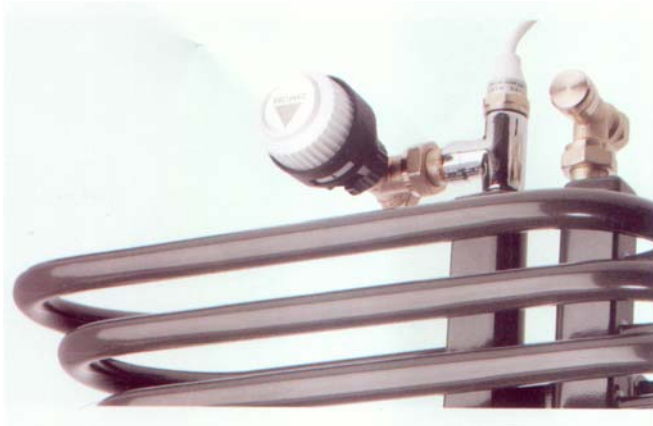


ЕЛЕКТРОЛУКС

ФАБРИКА ЗА ГРЕАЧИ

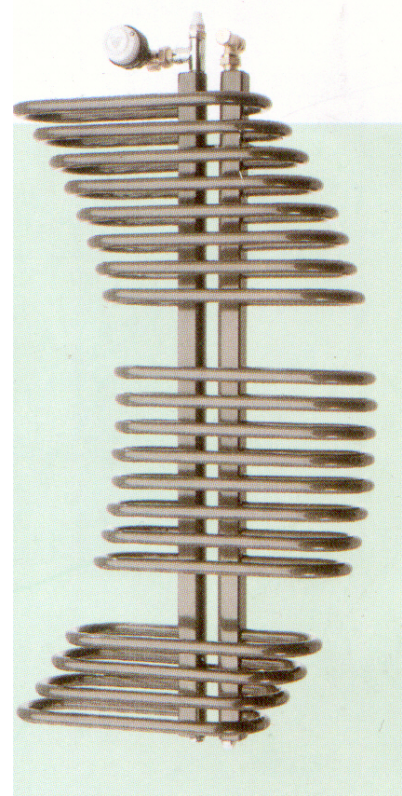
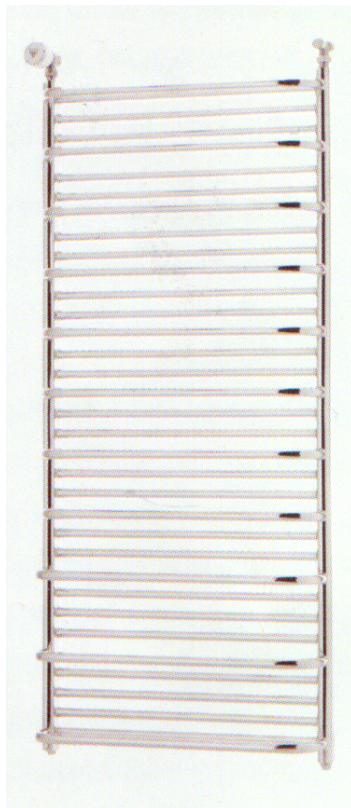
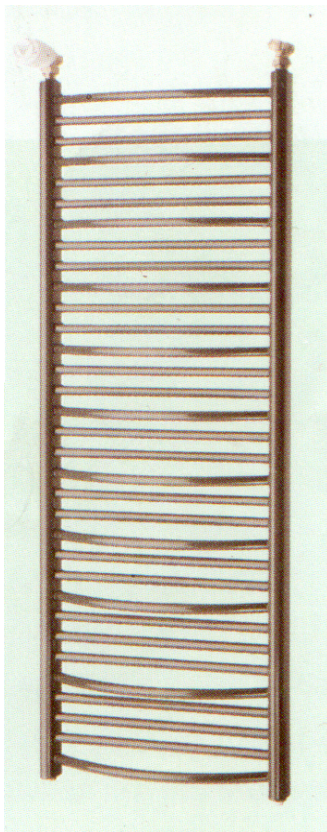
Купатилка Електролукс



Тие преставуваат декоративни елементи од вашето купатило или дневна соба, истовремено даваат можност за затоплување на водата во еден или во двоцевен систем, кај различните степени на загревање на водата $90^{\circ} / 70^{\circ} / 20^{\circ}$, $70^{\circ} / 60^{\circ} / 20^{\circ}$ и $55^{\circ} / 45^{\circ} / 20^{\circ}$.

Произведени од зашвајцовани хоризонтални цевки со пречник од 20 mm и една елиптична вертикална цевка 30/50 mm со квалитет St 34+2 според DIN2394. Се изработуваат во три

различни висини : 974 mm , 1324 mm и 1674 mm , и во ширина : 510 mm, 612 mm и 712 mm.





ЕЛЕКТРОЛУКС

ФАБРИКА ЗА ГРЕАЧИ

Технички податоци

Тип HF

Висина	ширина	моќност	90/70/20 ⁰	70/60/20 ⁰	55/45/20 ⁰	волумен	Маса
mm	mm	W	W	W	W	dm ³	kg
	450	496	587	432	247	4,52	8,83
994	600	628	744	547	313	5,41	10,99
	750	758	897	661	378	6,3	13,16
	450	670	825	608	348	6,18	12,08
1354	600	859	1058	779	446	7,4	15,06
	750	1052	1296	954	546	8,62	18,03
	450	834	1048	771	441	7,74	15,09
1674	600	1057	1328	977	559	9,26	18,78
	750	1280	1608	1183	677	10,77	22,47

Тип HC

Висина	ширина	моќност	90/70/20 ⁰	70/60/20 ⁰	55/45/20 ⁰	волумен	Маса
mm	mm	W	W	W	W	dm ³	kg
	450	548	649	478	273	4.97	9.94
994	600	701	830	611	349	5.92	12.25
	750	833	986	726	415	6.87	14.55
	450	765	942	694	397	6.72	13.39
1354	600	957	1179	868	496	7.99	16.5
	750	1150	1417	1043	596	9.27	19.6
	450	962	1208	889	509	8.36	16.6
1674	600	1002	1510	1111	636	9.93	20.42
	750	1443	1812	1334	763	11.5	24.23

Тип LUNA

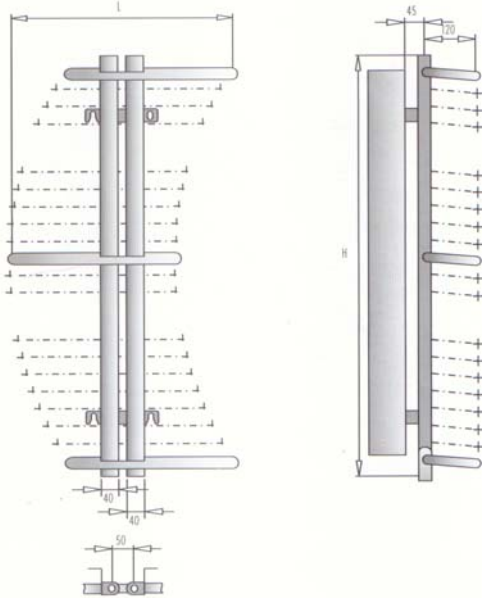
Висина	ширина	моќност	90/70/20 ⁰	70/60/20 ⁰	55/45/20 ⁰	волумен	Маса
mm	mm	W	W	W	W	dm ³	kg
994	510	672	796	586	335	5.78	12.45
1354	612	999	1183	871	498	8.48	18.43
1674	712	1370	1622	1194	683	11.49	25.17



ЕЛЕКТРОЛУКС

ФАБРИКА ЗА ГРЕАЧИ

Вредностите се измерени во Факултетот за Машински науки во Љубљана според EN 442.



Својства :

- едноставна монтажа
- површина е хромирана
- основна бела боја, други PAL бои по желба

Грејното тело LUNA може поради својот модерен и естетичен изглед да биде интегрирано во секој дневен или работен простор.

Може да се користи за загревање на купатило или други соби за живеење, како и за сушење на крпи и алишта .

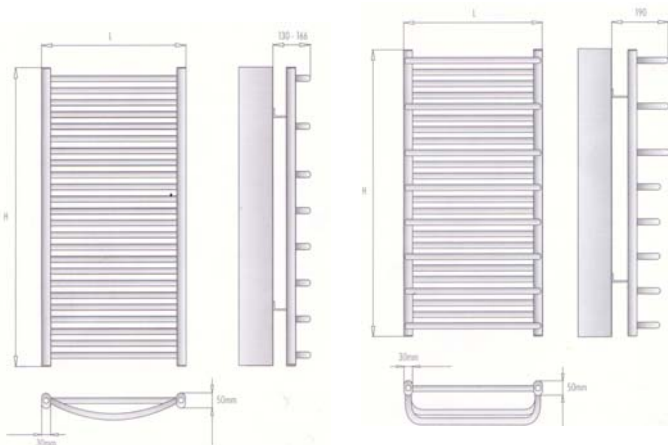
Едноставна е монтажата со повеќе приклучоци на грејниот систем , и тоа 4 приклучоци од 1 / 2 цол. Површината е хромирана со Epoxi –Polyester pulverlack , мала тежина и естетско оживување на секој простор.

Произведени се од зашвајдовани хоризонтални цевки со пречник од 20мм и една елиптична вертикална цевка 30 / 50 мм со квалитет ST 34+2 според DIN 2394. Се изработуваат со три различни висини : 974 мм, 1324 мм , 1674 мм , и со три различни ширини и тоа : 510 мм, 612мм , 712мм .

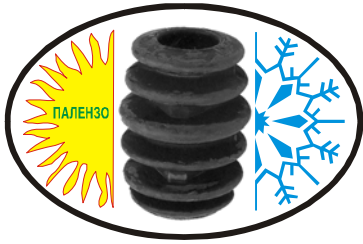
Цевните грејни тела HF и HC ги затоплуваат просториите на 3

- во централниот систем на греење (2 приклучоци Г1/2 на долниот крај на телото за греење)
- со еден електричен греач и вграден термостат (можност за регулирање на температурата од 15 до 30 степени)
- комбинирано

Електричниот греен елемент е испорачлив во 3 изведби : 400 W, 600 W, 800W , приклучен на напон максимум 220 V . Јачината на струјата 6 А. Тој ќе се приклучува на грејно тело со еден специјален комбиниран променлив вентил или со еден Т приклучок / дел .



различни начини и тоа :



ЕЛЕКТРОЛУКС

ФАБРИКА ЗА ГРЕАЧИ

Електричниот греен елемент е испорачлив во 3 изведби : 400 W, 600 W, 800W , приклучен на напон максимум 220 V . Јачината на струјата 6 А. Тој ќе се приклучува на грејно тело со еден специјален комбиниран променлив вентил или со еден Т приклучок / дел .

