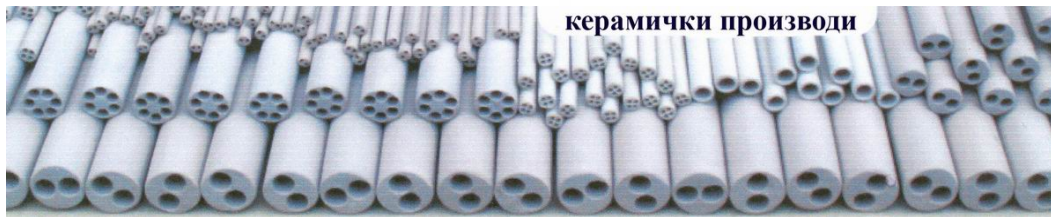




Electrolux

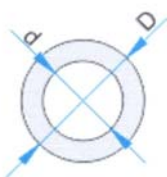
Bitola - Macedonia



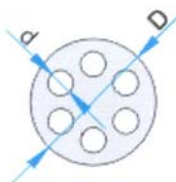
керамички производи

Ovoј crtez e сопственост на Electrolux-Bitola. Bez negovo писмено одобрување истој несмее да се препишува, умножува нити копира без согласност од Electrolux во спротивно се сносат последици во смисла на членовите 163 i 164 од кривичниот закон R.M. (повреда на авторско право)

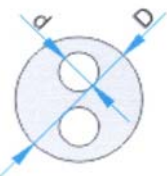
ЦЕВКИ, PORCELAIN TUBES



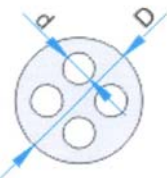
ØD = 6mm
Ød = 4mm



ØD [mm]	10,8	11,0
2 Ød [mm]	2,8	3,0



ØD [mm]	3,5	4,0	4,7	5,0	6,0	7,0
2 Ød [mm]	1,0	1,3	1,5	1,7	2,1	2,4



ØD [mm]	8,0	9,0	10,0	10,5	11,0	14,0
2 Ød [mm]	2,7	3,2	3,7	3,8	2,8	5,5

ØD [mm]	4,5	4,6	4,7	5,5	5,5	8,5
2 Ød [mm]	1,0	1,1	1,2	1,3	1,6	1,2

Должина: -по желба до 500mm
Length: max to 500 mm

Димензии: сите останати до 30mm
Dimensions: max to 30mm

ИНДУСТРИСКИ ЗАПАЛУВАЧИ INDUSTRIAL LIGHTER

-полирани (фино обработени) по желба
-glazed if needed
Ø6.5 Ø8.0 Ø10.0 Ø14.0

-со електрода од кантал
-with Kanthal electrode

СУВО ПРЕСИРАЊЕ НА ПРЕЦИЗНИ ДЕЛОВИ DRY PRESSING OF PRECISELY PARTS

Порцелан, porcelain C110; C111

Стеатит, steatite C220; C221

Кордиерит, cordierite C551; C520; C530; C410 Al-оксид, Al-oxide C620; C530

191

Adresa: ul.Braka Mingovi 18, 7000 Bitola; tel: ++389 (0)47/203-330 ,203 900 ul.A.Guslarot.1a ++389 (0)2/329 8 130 Skopje
www.elektroluks.com.mk e-mail: elek-palenzo@mt.net.mk www.electrolux.com.mk e-mail: electrolux@mt.net.mk