

Sadržaj

1. Katalog proizvoda		1	
Grijaće mreže	Jednostrano napajanje	MD 100 i MD 160	2
	Dvostrano napajanje	MG 100 i MG 160	4
	Jednostrano napajanje	SnowTec™	6
Grijaći kabeli	Jednostrano napajanje	DM	8
	Jednostrano napajanje	VCD	10
	Jednostrano napajanje	VCDR	12
	Dvostrano napajanje	VC	14
	Jednostrano napajanje	FreezeTec	16
	Samoregulirajući	SelfTec®(set)	18
	Samoregulirajući	SelfTec®(namotaj)	20
Dodaci za instalaciju opreme		21	
Ljestve za sušenje ručnika i grijanje	CX	22	
Regulatori temperature	OCC2	24	
	OCD2	25	
	DIGI2	26	
	OTN	27	
	OTDC	28	
	ELR	29	
	ETOG	30	
	ETOR	31	
	ETR	32	
	ETV	33	
ETN	34		

ELEKTRA Grijaće mreže

ELEKTRA MD Grijaće mreže su grijaći elementi pripremljeni za ugradnju, a proizvode se u skladu s EN 60335-2-96. Mreža je dizajnirana za unutrašnju upotrebu i izravno grijanje, a sastoji se od tankog grijaćeg kabela pričvršćenog za staklenu vlaknastu mrežu. Potrebno ju je instalirati neposredno ispod površine koju grijemo, u fleksibilno ljepilo za pločice ili mješavinu samonivelirajuće mase.

**Jednostrano napajanje
MD 100, MD 160**



Pakiranje sadrži:

- ELEKTRA grijaću mrežu,
- fleksibilnu cijev za 'hladne krajeve',
- fleksibilnu cijev za senzor temperature, začepljenu na jednom kraju,
- podžbuknu razvodnu kutiju za regulator temperature,
- upute za upotrebu.



> Tehnički podaci:

Izlazna snaga:	100 ili 160 W/m ²
Napajanje:	230 V ~
Debljina mreže:	3,9 mm
Min. instalacijska temperatura:	+5°C
Max. radna temperatura:	+80°C
Priključni kabel (hladni završetak):	1 x 4 m; 3 x 0,75 mm ²
Tip grijaćeg kabela:	dvožilni promjera 3,4 mm, zaštita vodiča, jednostrano napajanje
Izlazna snaga grijaćeg kabela:	~ 7 W/m (MD 100), ~ 10 W/m (MD 160)
Izolacija:	FEP/PVDF
Vanjski plašt kabela:	XLPE ili PVDF
Tolerancija otpora:	±5%
Min. radijus savijanja kabela:	5 D
Certifikati proizvoda:	VDE, UL, B, GOST-R
Certifikat ISO 9001:	IQ NET, PCBC
Oznaka proizvoda:	CE



100 W/m²

TIP	DIMENZIJE	POVRŠINA	SNAGA
-	m x m	m ²	W
MD100/1,0	0,5 x 2,0	1,00	100
MD100/1,5	0,5 x 3,0	1,50	150
MD100/2,0	0,5 x 4,0	2,00	200
MD100/2,5	0,5 x 5,0	2,50	250
MD100/3,0	0,5 x 6,0	3,00	300
MD100/3,5	0,5 x 7,0	3,50	350
MD100/4,0	0,5 x 8,0	4,00	400
MD100/4,5	0,5 x 9,0	4,50	450
MD100/5,0	0,5 x 10,0	5,00	500
MD100/6,0	0,5 x 12,0	6,00	600
MD100/8,0	0,5 x 16,0	8,00	800
MD100/10,0	0,5 x 20,0	10,00	1000

160 W/m²

TIP	DIMENZIJE	POVRŠINA	SNAGA
-	m x m	m ²	W
MD160/1,0	0,5 x 2,0	1,00	160
MD160/1,5	0,5 x 3,0	1,50	240
MD160/2,0	0,5 x 4,0	2,00	320
MD160/2,5	0,5 x 5,0	2,50	400
MD160/3,0	0,5 x 6,0	3,00	480
MD160/3,5	0,5 x 7,0	3,50	560
MD160/4,0	0,5 x 8,0	4,00	640
MD160/4,5	0,5 x 9,0	4,50	720
MD160/5,0	0,5 x 10,0	5,00	800
MD160/6,0	0,5 x 12,0	6,00	960
MD160/7,0	0,5 x 14,0	7,00	1120
MD160/8,0	0,5 x 16,0	8,00	1280

PAŽNJA: Vrijednosti prikazane u tablicama mogu odstupati do 5%.

> Dodaci:

Regulatori temperature - stranice 27-32, 36-37

Stipsa d.o.o.
Nazorov prilaz 24
21000 Split
MB: 3776123

Račun kod Zagrebačke banke:
2360000-1101339467

Prodaja:
Matice hrvatske 9a
21000 Split
Tel.:021 54 90 85
Fax:021 54 46 91
e-mail: prodaja@stipsa.hr
Besplatni telefon: 0800 7887
www.stipsa.hr

ELEKTRA Grijaće mreže

Dvostrano napajanje
MG 100, MG 160

ELEKTRA MG Grijaće mreže su grijaći elementi pripremljeni za ugradnju, a proizvode se u skladu s EN 60335-2-96. Mreža je dizajnirana za unutrašnju upotrebu i izravno grijanje, a sastoji se od tankog grijaćeg kabela pričvršćenog za staklenu vlaknastu mrežu. Potrebno ju je instalirati neposredno ispod površine koju grijemo, u fleksibilno ljepilo za pločice ili mješavinu samonivelirajuće mase.



Pakiranje sadrži:

- ELEKTRA grijaću mrežu,
- fleksibilnu cijev za 'hladne krajeve',
- fleksibilnu cijev za sensor temperature, začepljenu na jednom kraju,
- podžbuknu razvodnu kutiju za regulator temperature,
- upute za upotrebu.



> Tehnički podaci:

Izlazna snaga:	100 ili 160 W/m ²
Napajanje:	230 V ~
Debljina mreže:	3 mm
Min. instalacijska temperatura:	+5°C
Max. radna temperatura:	+80°C
Priključni kabel (hladni završetak):	2 x 4 m; 2 x 0,75 mm ²
Tip grijaćeg kabela:	jednožilni promjera 2,5 mm, zaštita vodiča, dvostrano napajanje
Izlazna snaga grijaćeg kabela:	~ 7 W/m (MG 100), ~ 10 W/m (MG 160)
Izolacija:	FEP/PVDF
Vanjski plašt kabela:	XLPE ili PVDF
Tolerancija otpora:	±5%
Min. radijus savijanja kabela:	5 D
Certifikati proizvoda:	VDE, UL, B, GOST-R
Certifikat ISO 9001:	IQ NET, PCBC
Oznaka proizvoda:	CE



100 W/m²

TIP	DIMENZIJE	POVRŠINA	SNAGA
-	m x m	m ²	W
MG100/1,0	0,5 x 2,0	1,00	100
MG100/1,5	0,5 x 3,0	1,50	150
MG100/2,0	0,5 x 4,0	2,00	200
MG100/2,5	0,5 x 5,0	2,50	250
MG100/3,0	0,5 x 6,0	3,00	300
MG100/3,5	0,5 x 7,0	3,50	350
MG100/4,5	0,5 x 9,0	4,50	450
MG100/5,0	0,5 x 10,0	5,00	500
MG100/6,0	0,5 x 12,0	6,00	600
MG100/8,0	0,5 x 16,0	8,00	800
MG100/9,0	0,5 x 18,0	9,00	900
MG100/10,0	0,5 x 20,0	10,00	1000
MG100/12,0	0,5 x 24,0	12,00	1200

160 W/m²

TIP	DIMENZIJE	POVRŠINA	SNAGA
-	m x m	m ²	W
MG160/1,0	0,5 x 2,0	1,00	160
MG160/1,5	0,5 x 3,0	1,50	240
MG160/2,0	0,5 x 4,0	2,00	320
MG160/2,5	0,5 x 5,0	2,50	400
MG160/3,0	0,5 x 6,0	3,00	480
MG160/3,5	0,5 x 7,0	3,50	560
MG160/4,0	0,5 x 8,0	4,00	640
MG160/5,0	0,5 x 10,0	5,00	800
MG160/6,0	0,5 x 12,0	6,00	960
MG160/7,0	0,5 x 14,0	7,00	1120
MG160/8,0	0,5 x 16,0	8,00	1280
MG160/9,0	0,5 x 18,0	9,00	1440
MG160/10,0	0,5 x 20,0	10,00	1600

PAŽNJA: Vrijednosti prikazane u tablicama mogu odstupati do 5%.

> Dodaci:

Regulatori temperature - stranice 27-32, 36-37

Stipsa d.o.o.
Nazorov prilaz 24
21000 Split
MB: 3776123

Račun kod Zagrebačke banke:
2360000-1101339467

Prodaja:
Matice hrvatske 9a
21000 Split
Tel.:021 54 90 85
Fax:021 54 46 91
e-mail: prodaja@stipsa.hr
Besplatni telefon: 0800 7887
www.stipsa.hr

ELEKTRA Grijaće mreže

ELEKTRA SnowTec™ Grijaće mreže su grijaći elementi pripremljeni za instalaciju, sačinjeni od ELEKTRA VCD grijaćeg kabela proizvedenog u skladu sa IEC 800. Kabel je pričvršćen s jedinstvenom trakom u oblik mreže. Dizajniran je za vanjsku upotrebu kao zaštita od prekrivanja snijegom i zaleđivanja prilaza, pločnika, rampi, itd.

Jednostrano napajanje SnowTec™



Pakiranje sadrži:

- ELEKTRA SnowTec™ grijaću mrežu,
- upute za upotrebu.

> Tehnički podaci:

Izlazna snaga:	300 W/m ²
Napajanje:	230 V ~
Debljina mreže:	7,5 mm
Min. instalacijska temperatura:	+5°C
Max. radna temperatura:	+80°C
Priključni kabel (hladni zavišetak):	1 x 4m; 3 x 1,5mm ² ili 3 x 2,5mm ²
Tip grijaćeg kabela:	dvožilni promjera ~ 5 x 7 mm, zaštita vodiča, jednostrano napajanje
Izlazna snaga grijaćeg kabela:	25 W/m
Izolacija:	XLPE
Vanjski plašt kabela:	PVC otporan na toplinu
Tolerancija otpora:	±5%
Min. radijus savijanja kabela:	5 D
Certifikati proizvoda:	B, UL, GOST-R
Certifikat ISO 9001:	IQ NET, PCBC
Oznaka proizvoda:	CE



TIP	DIMENZIJE	SNAGA
-	m x m	W
SnowTec™ 300/2	0,6 x 2	400
SnowTec™ 300/3	0,6 x 3	520
SnowTec™ 300/4	0,6 x 4	670
SnowTec™ 300/5	0,6 x 5	930
SnowTec™ 300/7	0,6 x 7	1140
SnowTec™ 300/10	0,6 x 10	1860
SnowTec™ 300/13	0,6 x 13	2560
SnowTec™ 300/16	0,6 x 16	2890
SnowTec™ 300/21	0,6 x 21	3730

PAŽNJA: Vrijednosti prikazane u tablicama mogu odstupati do 5%.

> Dodaci:

Regulatori temperature - stranice 33 i 35

Stipsa d.o.o.
 Nazorov prilaz 24
 21000 Split
 MB: 3776123

Račun kod Zagrebačke banke:
 2360000-1101339467

Prodaja:
 Matice hrvatske 9a
 21000 Split
 Tel.:021 54 90 85
 Fax:021 54 46 91
 e-mail: prodaja@stipsa.hr
 Besplatni telefon: 0800 7887
 www.stipsa.hr

ELEKTRA Grijaći kabeli

Jednostrano napajanje DM

ELEKTRA DM Grijaći kabeli su grijaći elementi pripremljeni za instalaciju proizvedeni u skladu sa IEC 800. Tanki grijaći kabel, duljine ovisno o modelu ima tvornički spojen hladni kraj kabela. Sistem je dizajniran za unutrašnju upotrebu i izravno grijanje. Treba ga instalirati neposredno ispod površine koju namjeravate grijati, u fleksibilno ljepilo za pločice ili samonivelirajuću smjesu.



Pakiranje sadrži:

- ELEKTRA grijaći kabel (namotan),
- upute za upotrebu.

> Tehnički podaci:

Izlazna snaga:	10 W/m
Napajanje:	230 V
Promjer kabela:	4,3 mm
Min. instalacijska temperatura:	+5°C
Max. radna temperatura:	+80°C
Prikjučni kabel (hladni završetak):	1 x 2,5 m; 2 x 0,75 mm ²
Tip grijaćeg kabela:	dvožilni, zaštita vodiča, jednostrano napajanje
Izolacija:	FEP/PVDF
Vanjski plašt kabela:	PVC otporan na toplinu
Tolerancija otpora:	±5%
Min. radijus savijanja kabela:	5 D
Certifikati proizvoda:	B
Certifikat ISO 9001:	IQ NET, PCBC
Oznaka proizvoda:	CE



TIP	DULJINA	SNAGA
-	m	W
DM 10/90	9	90
DM 10/130	13	130
DM 10/150	15	150
DM 10/220	22	220
DM 10/280	28	280
DM 10/320	32	320
DM 10/400	40	400
DM 10/450	45	450
DM 10/550	55	550
DM 10/690	69	690
DM 10/780	78	780
DM 10/980	98	980
DM 10/1100	110	1100

PAŽNJA: Vrijednosti prikazane u tablicama mogu odstupati do 5%.

> **Dodaci:**

Regulatori temperature - stranice 27-32, 36-37

Stipsa d.o.o.
Nazorov prilaz 24
21000 Split
MB: 3776123

Račun kod Zagrebačke banke:
2360000-1101339467

Prodaja:
Matice hrvatske 9a
21000 Split
Tel.:021 54 90 85
Fax:021 54 46 91
e-mail: prodaja@stipsa.hr
Besplatni telefon: 0800 7887
www.stipsa.hr

ELEKTRA Grijaći kabeli

**Jednostrano napajanje
VCD 10, VCD 17, VCD 25**

Elektra VCD Grijaći kabeli su elementi pripremljeni za instalaciju proizvedeni u skladu sa IEC800, Grijaći kabel duljine ovisne o modelu, na kraju ima tvornički spojen hladni završetak kabela.

Upotreba:

VCD 10 - podno grijanje (instalacija u podnu glazuru), zaštita od zamrzavanja cijevi.

VCD 17 - podno grijanje (instalacija u podnu glazuru), zaštita od zamrzavanja oluka i odvoda.

VCD 25 - zaštita od zaleđivanja i prekrivanja snijegom vanjskih površina tj. prilaza, pločnika, rampi, itd.



Pakiranje sadrži:

- ELEKTRA grijaći kabel (namotan),
- upute za upotrebu.

> Tehnički podaci:

Izlazna snaga:	10, 17 ili 25 W/m
Napajanje:	230 V ~
Promjer kabela:	~ 5 x 7 mm
Min. instalacijska temperatura:	+5°C
Max. radna temperatura:	+80°C
Priključni kabel (hladni završetak):	1 x 2,5 m; 3 x 1,5 mm ² ili 3 x 2,5 mm ²
Tip grijaćeg kabela:	dvožilni, zaštita vodiča, jednostrano napajanje
Izolacija:	XLPE
Vanjski plašt kabela:	PVC otporan na toplinu i UV
Tolerancija otpora:	±5%
Min. radijus savijanja kabela:	3,5 D
Certifikati proizvoda:	UL, B, GOST-R
Certifikat ISO 9001:	IQ NET, PCBC
Oznaka proizvoda:	CE



10 W/m

TIP	DULJINA	SNAGA
-	m	W
VCD 10/70	7	70
VCD 10/90	9	90
VCD 10/110	11	110
VCD 10/130	13	130
VCD 10/170	17	170
VCD 10/200	20	200
VCD 10/230	23	230
VCD 10/260	26	260
VCD 10/310	31	310
VCD 10/360	36	360
VCD 10/410	41	410
VCD 10/460	46	460
VCD 10/550	55	550
VCD 10/710	71	710
VCD 10/900	90	900
VCD 10/1100	110	1100
VCD 10/1220	122	1220
VCD 10/1470	147	1470
VCD 10/1560	156	1560
VCD 10/1730	173	1730
VCD 10/1900	190	1900
VCD 10/2070	207	2070
VCD 10/2250	225	2250

17 W/m

TIP	DULJINA	SNAGA
-	m	W
VCD 17/100	6	100
VCD 17/135	8	135
VCD 17/170	10	170
VCD 17/220	13	220
VCD 17/255	15	255
VCD 17/285	17	285
VCD 17/340	20	340
VCD 17/390	23	390
VCD 17/460	27	460
VCD 17/530	31	530
VCD 17/595	35	595
VCD 17/710	42	710
VCD 17/915	54	915
VCD 17/1170	69	1170
VCD 17/1425	84	1425
VCD 17/1595	94	1595
VCD 17/1920	113	1920
VCD 17/2040	120	2040
VCD 17/2260	133	2260
VCD 17/2480	146	2480
VCD 17/2720	160	2720
VCD 17/2920	172	2920

25 W/m

TIP	DULJINA	SNAGA
-	m	W
VCD 25/100	4	100
VCD 25/175	7	175
VCD 25/250	10	250
VCD 25/300	12	300
VCD 25/350	14	350
VCD 25/400	16	400
VCD 25/475	19	475
VCD 25/550	22	550
VCD 25/650	26	650
VCD 25/700	28	700
VCD 25/875	35	875
VCD 25/1100	44	1100
VCD 25/1425	57	1425
VCD 25/1750	70	1750
VCD 25/1925	77	1925
VCD 25/2250	90	2250
VCD 25/2450	98	2450
VCD 25/2750	110	2750
VCD 25/3000	120	3000
VCD 25/3250	130	3250
VCD 25/3550	142	3550

PAŽNJA: Vrijednosti prikazane u tablicama mogu odstupati do 5%.

> Dodaci:

Regulatori temperature - stranice 27-37

Dodaci za instalaciju - stranica 24

Stipsa d.o.o.
Nazorov prilaz 24
21000 Split
MB: 3776123

Račun kod Zagrebačke banke:
2360000-1101339467

Prodaja:
Matice hrvatske 9a
21000 Split
Tel.:021 54 90 85
Fax:021 54 46 91
e-mail: prodaja@stipsa.hr
Besplatni telefon: 0800 7887
www.stipsa.hr

ELEKTRA Grijaći kabeli

Jednostrano napajanje VCDR

ELEKTRA VCDR Grijaći Kabeli su elementi pripremljeni za instalaciju proizvedeni u skladu s EN 60335-2-83. Grijaći kabel duljine ovisno o modelu, na kraju ima tvornički spojen hladni kraj kabela. Sustav je namijenjen za vanjsku primjenu za zaštitu krovova, žlijebova i oluka od snijega i leda.



Pakiranje sadrži:

- ELEKTRA grijaći kabel (namotan),
- upute za upotrebu.

> Tehnički podaci:

Izlazna snaga:	20 W/m
Napajanje:	230 V ~ 50/60 Hz
Promjer kabela:	~5 x 7 mm
Min. instalacijska temperatura:	+5°C
Max. radna temperatura:	+80°C
Priključni kabel (hladni završetak):	1 x 4 m; 3 x 1.0 mm ² ili 3 x 1.5 mm ²
Tip grijaćeg kabela:	dvožilni, zaštita vodica, jednostrano napajanje
Izolacija:	XLPE
Vanjski plašt kabela:	PVC otporan na toplinu i UV
Tolerancija otpora:	±5%
Min. radijus savijanja kabela:	3,5 D
Certifikati proizvoda:	UL, B, GOST-R
Certifikat ISO 9001:	IQ NET, PBC
Oznaka proizvoda:	CE



TIP	DULJINA	SNAGA
-	m	W
VCDR 20/240	12	240
VCDR 20/380	19	380
VCDR 20/580	29	580
VCDR 20/800	40	800
VCDR 20/1000	50	1000
VCDR 20/1300	65	1300
VCDR 20/1560	78	1560
VCDR 20/1720	86	1720
VCDR 20/2040	102	2040
VCDR 20/2360	118	2360
VCDR 20/2700	135	2700
VCDR 20/3000	150	3000
VCDR 20/3400	170	3400

PAŽNJA: Vrijednosti prikazane u tablicama mogu odstupati do 5%.

> Dodaci:

Regulatori temperature - stranice 27-37

Dodaci za instalaciju - stranica 24

Stipsa d.o.o.
 Nazorov prilaz 24
 21000 Split
 MB: 3776123

Račun kod Zagrebačke banke:
 2360000-1101339467

Prodaja:
 Matice hrvatske 9a
 21000 Split
 Tel.:021 54 90 85
 Fax:021 54 46 91
 e-mail: prodaja@stipsa.hr
 Besplatni telefon: 0800 7887
 www.stipsa.hr

ELEKTRA Grijaći kabeli

Dvostrano napajanje
VC 10, VC 15, VC 20

Elektra VC Grijaći kabeli su elementi pripremljeni za instalaciju proizvedeni u skladu sa IEC800, Grijaći kabel duljine ovisne o modelu, na kraju ima tvornički spojen hladni završetak kabela.

Upotreba:

VC 10 - podno grijanje (instalacija u podnu glazuru), zaštita od zamrzavanja cijevi.

VC 15 - podno grijanje (instalacija u podnu glazuru), zaštita od zamrzavanja oluka i odvoda.

VC 20 - podno grijanje (instalacija u podnu glazuru), zaštita od zaleđivanja i prekrivanja snijegom vanjskih površina tj. prilaza, pločnika, rampi, itd.



Pakiranje sadrži:

- ELEKTRA grijaći kabel (namotan),
- upute za upotrebu.

> Tehnički podaci:

Izlazna snaga:	10, 15 ili 20 W/m
Napajanje:	230 V ~
Promjer kabela:	~ 5 mm
Min. instalacijska temperatura:	+5°C
Max. radna temperatura:	+80°C
Priključni kabel (hladni završetak):	2 x 2,5 m; 2 x 1,5 mm ² ili 2 x 2,5 mm ²
Tip grijaćeg kabela:	jednožilni, zaštita vodiča, dvostrano napajanje
Izolacija:	XLPE
Vanjski plašt kabela:	PVC otporan na toplinu i UV
Tolerancija otpora:	±5%
Min. radijus savijanja kabela:	3,5 D
Certifikati proizvoda:	B, GOST-R
Certifikat ISO 9001:	IQ NET, PCBC
Oznaka proizvoda:	CE



10 W/m

TIP	DULJINA	SNAGA
-	m	W
VC 10/70	7	70
VC 10/95	10	95
VC 10/120	12	120
VC 10/145	15	145
VC 10/180	18	180
VC 10/230	23	230
VC 10/280	28	280
VC 10/320	32	320
VC 10/370	37	370
VC 10/440	44	440
VC 10/510	51	510
VC 10/580	58	580
VC 10/640	64	640
VC 10/780	78	780
VC 10/1010	101	1010
VC 10/1270	127	1270
VC 10/1550	155	1550
VC 10/1730	173	1730
VC 10/2080	208	2080
VC 10/2200	220	2200
VC 10/2450	245	2450
VC 10/2690	269	2690
VC 10/2940	294	2940
VC 10/3180	318	3180

15 W/m

TIP	DULJINA	SNAGA
-	m	W
VC 15/90	6	90
VC 15/120	8	120
VC 15/150	10	150
VC 15/180	12	180
VC 15/220	15	220
VC 15/285	19	285
VC 15/345	23	345
VC 15/390	26	390
VC 15/450	30	450
VC 15/540	36	540
VC 15/630	42	630
VC 15/720	48	720
VC 15/795	53	795
VC 15/960	64	960
VC 15/1240	83	1240
VC 15/1560	104	1560
VC 15/1900	127	1900
VC 15/2110	141	2110
VC 15/2550	170	2550
VC 15/2700	180	2700
VC 15/3000	200	3000
VC 15/3300	220	3300
VC 15/3600	240	3600
VC 15/3900	260	3900

20 W/m

TIP	DULJINA	SNAGA
-	m	W
VC 20/100	5	100
VC 20/140	7	140
VC 20/170	9	170
VC 20/205	10	205
VC 20/255	13	255
VC 20/320	16	320
VC 20/400	20	400
VC 20/460	23	460
VC 20/520	26	520
VC 20/620	31	620
VC 20/720	36	720
VC 20/820	41	820
VC 20/920	46	920
VC 20/1100	55	1100
VC 20/1420	71	1420
VC 20/1800	90	1800
VC 20/2200	110	2200
VC 20/2460	123	2460
VC 20/2920	146	2920
VC 20/3120	156	3120
VC 20/3460	173	3460
VC 20/3800	190	3800
VC 20/4140	207	4140
VC 20/4500	225	4500

PAŽNJA: Vrijednosti prikazane u tablicama mogu odstupati do 5%.

> Dodaci:

Regulatori temperature - stranice 27-37

Dodaci za instalaciju - stranica 24

Stipsa d.o.o.
Nazorov prilaz 24
21000 Split
MB: 3776123

Račun kod Zagrebačke banke:
2360000-1101339467

Prodaja:
Matice hrvatske 9a
21000 Split
Tel.:021 54 90 85
Fax:021 54 46 91
e-mail: prodaja@stipsa.hr
Besplatni telefon: 0800 7887
www.stipsa.hr

ELEKTRA Grijaći kabeli

Jednostrano napajanje FreezeTec

Elektra FreezeTec Grijaći Kabeli su grijaći elementi pripremljeni za ugradnju. Sastoje se od Elektra VCD grijaćeg kabela s integriranim regulatorom, na čijem kraju je spojen izolacijski kabel sa utikačem. Sistem zaštite od smrzavanja za cijevi i objekte koji mogu biti oštećeni uslijed niskih temperatura.



Pakiranje sadrži:

- ELEKTRA FreezeTec grijaći kabel,
- 5, 10 ili 20 m samoljepive instalacijske trake,
- upute za upotrebu.



> Tehnički podaci:

Izlazna snaga:	12 W/m
Napajanje:	230 V ~
Vanjske dimenzije kabela:	~ 5 x 7 mm
Min. instalacijska temperatura:	+5°C
Max. radna temperatura:	+70°C
Prikjučni kabel (hladni završetak):	1 x 1,5 m; 3 x 0,75 mm ² s utikačem
Tip grijaćeg kabela:	dvožilni, zaštita vodiča, jednostrano napajanje
Izolacija:	XLPE
Vanjski plašt kabela:	PVC otporan na toplinu i UV
Tolerancija otpora:	±5%
Min. radijus savijanja kabela:	3,5 D
Regulacija:	ugrađen bimetalni termostat
Uključen:	+3°C
Isključen:	+10°C
Zaštita:	IP X7
Certifikati proizvoda:	B, EZU
Certifikat ISO 9001:	IQ NET, PCBC
Oznaka proizvoda:	CE



TIP	DULJINA	SNAGA
-	m	W
FreezeTec 12/2	2	24
FreezeTec 12/3	3	36
FreezeTec 12/5	5	60
FreezeTec 12/7	7	84
FreezeTec 12/10	10	120
FreezeTec 12/15	15	180
FreezeTec 12/21	21	252
FreezeTec 12/30	30	360
FreezeTec 12/42	42	504

ELEKTRA Grijaći kabeli

Samoregulirajući SelfTec® (set)

ELEKTRA SelfTec® Samoregulirajući Grijaći kabeli su grijaći elementi pripremljeni za ugradnju. Sastoje se od grijaćeg kabela koji završava izolacijskim kabelom sa utikačem. Sustav zaštite od smrzavanja cijevi, oluka, odvoda, ventila i drugih objekata koji se mogu oštetiti pri niskim temperaturama.



Pakiranje sadrži:

- ELEKTRA SelfTec® grijaći kabel (set),
- 5 ili 10 m samoljepive instalacijske trake,
- upute za upotrebu.



> Tehnički podaci:

Izlazna snaga:	16 W/m (temp. +5°C)
Napajanje:	230 V ~
Promjer kabela:	~ 6 x 8 mm
Min. instalacijska temperatura:	+5°C
Max. radna temperatura:	+65°C
Prikjučni kabel (hladni završetak):	1 x 3 m; 3 x 0,75 mm ² s utikačem
Tip grijaćeg kabela:	samoregulirajući, zaštita vodiča, jednostrano napajanje
Izolacija:	poliolefin
Vanjski plašt kabela:	UV otporan poliolefin
Tolerancija otpora:	±5%
Min. radijus savijanja kabela:	6 D
Certifikati proizvoda:	B, GOST-R
Certifikat ISO 9001:	IQ NET, PCBC
Oznaka proizvoda:	CE



TIP	DULJINA	SNAGA (+5°C)
-	m	W
SelfTec® 16/1	1	16
SelfTec® 16/2	2	32
SelfTec® 16/3	3	48
SelfTec® 16/5	5	80
SelfTec® 16/7	7	112
SelfTec® 16/10	10	160
SelfTec® 16/15	15	240
SelfTec® 16/20	20	320
SelfTec® 16/X	duljina za naručiti (do 80 m)	

> Dodaci:

Dodaci za instalaciju - stranica 24

Stipsa d.o.o.
 Nazorov prilaz 24
 21000 Split
 MB: 3776123

Račun kod Zagrebačke banke:
 2360000-1101339467

Prodaja:
 Matice hrvatske 9a
 21000 Split
 Tel.: 021 54 90 85
 Fax: 021 54 46 91
 e-mail: prodaja@stipsa.hr
 Besplatni telefon: 0800 7887
 www.stipsa.hr

ELEKTRA Grijaći kabeli

Samoregulirajući SelfTec® (namotaj)

ELEKTRA SelfTec® samoregulirajući grijaći kabel namotan na kolut.
Zaštita od smrzavanja cijevi, oluka, odvoda, ventila i drugih objekata koji se mogu oštetiti pri niskim temperaturama.



Pakiranje sadrži:

- ELEKTRA SelfTec® grijaći kabel namotan na kolut.

> Tehnički podaci:

Izlazna snaga:	16 W/m (temp. +5°C)
Napajanje:	230 V ~
Vanjske dimenzije kabela:	~ 6 x 8 mm
Min. instalacijska temperatura:	+5°C
Max. radna temperatura:	+65°C
Tip grijaćeg kabela:	samoregulirajući, zaštita vodiča, jednostrano napajanje
Izolacija:	poliolefin
Vanjski plašt kabela:	UV otporan poliolefin
Tolerancija otpora:	±5%
Min. radijus savijanja kabela:	6 D
Max. duljina kabela po krugu	80 m
Certifikati proizvoda:	B, GOST-R
Certifikat ISO 9001:	IQ NET, PCBC
Oznaka proizvoda:	CE



> Dodaci:

Zajednički set (opcija)

Dodaci za instalaciju - stranica 24

Regulatori temperature - stranice 34-36



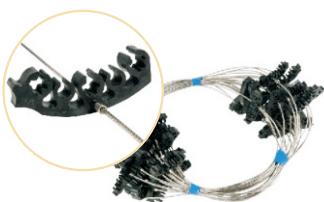
ELEKTRA Dodaci za instalaciju



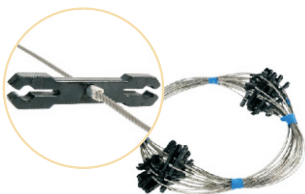
Instalacijske trake

TME 10 (10 m), TME 15 (15 m), TME 25 (25 m)

Debljina: ~ 0,8mm, Supstanca: aluminij



Čelična sajla sa kvačicama za razmještanje kabela u olucima (20 m)



Čelična sajla sa kvačicama za razmještanje kabela u odvodima (20 m)



Instalacijska traka za krovne oluke (20 m)



Razmještajući držači za oluke (25 komada)



Razmještajući držači za odvode (25 komada)



Instalacijski držači za rub krova (25 komada)

Supstanca: ZnTi ili Cu



Samoljepiva instalacijska traka (5, 10 ili 20 m)



ELEKTRA Ljestve za sušenje ručnika i grijanje

CX 700(c), CX 800(c),
CX 900(c)

Elektra sušila za ručnike i grijalice su namijenjeni za sušenje i grijanje odjeće i ručnika, te grijanje i zagrijavanje prostora. Proizvedeni su u skladu sa EN 60335-2-43:2002. Sačinjeni su od metalnih valjkasto oblikovanih ljestvi s unutar isprepletenim grijaćim kabelom.



Pakiranje sadrži:

- ELEKTRA sušilo/grijalicu sa utikačem
- set za instalaciju
- upute za upotrebu.



> Tehnički podaci:

Izlazna snaga:	85 ÷ 460 W
Napajanje:	230 V ~
Promjer cijevi ljestvi:	25 mm
Max. radna temperatura (konstantna):	60°C
Prikjučni kabel (hladni završetak):	1 x 2 m, 3 x 1,5 mm ² , završava utikačem sa sklopkom
Tip grijaćeg kabela:	jednožilni promjera 8 mm, stakleno vlaknasta jezgra
Izlaz snage grijaćeg kabela:	16 ÷ 26 W/m
Izolacija:	silikon
Certifikati proizvođača:	B, GOST-R
Certifikat ISO 9001:	PCBC, IQ NET
Oznaka proizvođača:	CE



TIP	DIMENZIJE	SNAGA	BOJA
-	širina x visina (mm)	W	-
CX 700	527 x 697	210	Bijela/RAL
CX 700c	527 x 697	85	Kromiran
CX 800	527 x 997	270	Bijela/RAL
CX 800c	527 x 997	175	Kromiran
CX 900	527 x 1227	460	Bijela/RAL
CX 900c	527 x 1227	230	Kromiran

Stipsa d.o.o.
Nazorov prilaz 24
21000 Split
MB: 3776123

Račun kod Zagrebačke banke:
2360000-1101339467

Prodaja:
Matice hrvatske 9a
21000 Split
Tel.:021 54 90 85
Fax:021 54 46 91
e-mail: prodaja@stipsa.hr
Besplatni telefon: 0800 7887
www.stipsa.hr

ELEKTRA Regulatori temperature

Elektronički programabilni regulatori OCC2

Elektronički regulator temperature, sa 4 moguća različita programa tijekom dana, ELEKTRA OCC2 je dizajniran za grijaće sustave, a posebno za električno podno grijanje. Proizveden je u skladu sa EN 60730-1 i EN60730-2-9. Sastoji se od regulatora i podnog senzora.



Pakiranje sadrži:

Tip OCC2-1991

- regulator OCC2,
- podni temperaturni senzor s 3 m kabela (ETF-144/99),
- upute za programiranje,
- upute za upotrebu.

> Tehnički podaci:

Napajanje:	230 V ~
Max. opterećenje:	16A, 230 V ~
Instalacija:	podžbukna ugradnja
Ugrađeni prekidač:	2-polni, 16A
Funkcije sata:	4 programirana događaja za svaki dan
Udobni temperaturni raspon:	+5°C ÷ +40°C za svaki događaj
Ekonomični temperaturni raspon:	+5°C ÷ +40°C za svaki događaj
Ručni način rada:	
temperaturni raspon:	+5°C ÷ +40°C
vrijeme rada:	do sljedećeg događaja ili do opoziva
Razlika/Histereza:	0,4K
Zaštita:	IP 21
Signalizacija rada:	funkcije zaslona
Dimenzije (V x Š x D):	80 x 80 x 48 mm
Dimenzije zaslona (V x Š):	25 x 22 mm
Certifikati:	B, GOST-R
Oznaka proizvođača:	CE



Moguća instalacija u uobičajene okvire:

PROIZVOĐAČ	PROIZVOD
Busch-Jaeger	Reflex SI
Merten	Atelier i M1
Eljo	Trend
Ensto	



ELEKTRA Regulatori Temperature

Elektronički regulator temperature, sa 4 moguća različita programa, ELEKTRA OCD2 je dizajniran za grijaće sustave, a posebno za električno podno grijanje. Proizveden je u skladu sa EN 60730-1 i EN60730-2-9. Sastoji se od regulatora sa ugrađenim senzorom za zrak i podnog senzora.

Elektronički programabilni regulatori OCD2



> Tehnički podaci:

Napajanje:	230 V ~
Max. opterećenje:	16A, 230 V ~
Instalacija:	podžbukna ugradnja
Ugrađeni prekidač:	2-polni, 16A
Funkcije sata:	4 programirana događaja za svaki dan
Udobni temperaturni raspon:	+5°C ÷ +40°C za svaki događaj
Ekonomični temperaturni raspon:	+5°C ÷ +40°C za svaki događaj
Ograničenje podnog senzora:	
Min.:	+5°C ÷ +55°C ili OFF
Max.:	+5°C ÷ +55°C ili OFF
Ručni rad:	
temperaturni raspon:	+5°C ÷ +40°C
vrijeme rada:	do sljedećeg događaja ili do opoziva
Razlika/Histereza:	0,4K
Zaštita:	IP 21
Signalizacija rada:	funkcije zaslona
Dimenzije (V x Š x D):	80 x 80 x 48 mm
Dimenzije zaslona (V x Š):	25 x 22 mm
Certifikati:	B, GOST-R
Oznaka proizvođača:	CE

Pakiranje sadrži:

Tip OCD2-1999

- regulatori OCD2 s ugrađenim temperaturnim senzorom zraka,
- podni temperaturni senzor s 3 m kabela (ETF-144/99),
- upute za programiranje,
- upute za upotrebu.



Moguća instalacija u uobičajene okvire:

PROIZVOĐAČ	PROIZVOD
Busch-Jaeger	Reflex SI
Merten	Atelier i M1
Eljo	Trend
Ensto	



ELEKTRA Regulatori temperature

Elektronički regulator temperature, ELEKTRA DIGI2 je dizajniran za grijaće sustave, a posebno za električno podno grijanje. Proizveden je u skladu sa EN 60730-1 i EN60730-2-9. Sastoji se od regulatora i ovisno o primjeni odgovarajućeg senzora.

Elektronički programabilni regulatori DIGI2



Pakiranje sadrži:

Tip DIGI2

- regulator DIGI2 s ugrađenim temperaturnim senzorom zraka,
- dvije baterije AA (R6),
- dodatke za instalaciju,
- upute za upotrebu.

Tip DIGI2p

- regulator DIGI2,
- podni temperaturni senzor s 2,5 m kabela,
- dvije baterije AA (R6),
- dodatke za instalaciju,
- upute za upotrebu.

> Tehnički podaci:

Napajanje:	2 alkalne baterije AA (R6)
Max. opterećenje:	8A, 230 V ~
Instalacija:	nadžbukna ugradnja
Funkcije sata:	4 programa
Udobni temperaturni raspon:	+5°C ÷ +30°C
Ekonomični temperaturni raspon:	+5°C ÷ +30°C
Ručni način rada:	
temperaturni raspon:	+5°C ÷ +30°C
vrijeme rada:	1 ÷ 99 dana
Razlika/Histereza:	0,3K
Zaštita:	IP 30
Signalizacija rada:	funkcije zaslona
Dimenzije (V x Š x D):	82 x 120 x 30 mm
Dimenzije zaslona (V x Š):	23 x 70 mm
Oznaka proizvođača:	CE



ELEKTRA Regulatori temperature

Elektronički regulator temperature, ELEKTRA OTN je dizajniran za grijaće sustave, a posebno za električno podno grijanje. Proizveden je u skladu sa EN 60730-1 i EN60730-2-9. Sastoji se od regulatora i podnog senzora.

Elektronički OTN



Pakiranje sadrži:

Tip OTN-1991

- regulator OTN,
- podni temperaturni senzor s 3 m kabela (ETF-144/99),
- upute za upotrebu.

> Tehnički podaci:

Napajanje:	230 V ~
Max. opterećenje:	16A, 230 V ~
Instalacija:	podžbukna ugradnja
Ugrađeni prekidač:	1-polni, 16A
Temperaturni raspon:	+5°C ÷ +40°C
Snižavanje temperature:	oko 5°C
Kontrola snižene temperature:	signal napajanja 230 V ~
Razlika/Histereza:	0,4K
Zaštita:	IP 20
Signalizacija rada:	LED
Dimenzije (V x Š x D):	80 x 80 x 50 mm
Certifikati:	B, GOST-R
Oznaka proizvođača:	CE



Moguća instalacija u uobičajene okvire:

PROIZVOĐAČ	PROIZVOD
Busch-Jaeger	Reflex SI
Merten	Atelier i M1
Eljo	Trend
Ensto	



ELEKTRA Regulatori temperature

Elektronički OTDC

Elektronički regulator temperature, ELEKTRA OTDC je dizajniran za grijaće sustave, a posebno za električno podno grijanje. Proizveden je u skladu sa EN 60730-1 i EN60730-2-9. Sastoji se od regulatora sa ugrađenim senzorom za zrak i podnog senzora.



Pakiranje sadrži:

Tip OTDC-1999

- regulator OTDC s ugrađenim temperaturnim senzorom zraka,
- podni temperaturni senzor s 3 m kabela (ETF-144/99),
- upute za upotrebu.

> Tehnički podaci:

Napajanje:	230 V ~
Max. opterećenje:	16A, 230 V ~
Instalacija:	podžbukna ugradnja
Ugrađeni prekidač:	2-polni, 16A
Temperaturni raspon:	+5°C ÷ +40°C
Ograničenje podnog senzora:	
Min:	+15°C ÷ +30°C
Max:	+25°C ÷ +50°C
Razlika/Histereza:	0,4K
Zaštita:	IP 20
Signalizacija rada:	LED
Dimenzije (V x Š x D):	80 x 80 x 50 mm
Oznaka proizvođača:	CE



Moguća instalacija u uobičajene okvire:

PROIZVOĐAČ	PROIZVOD
Busch-Jaeger	Reflex SI
Merten	Atelier i M1
Eljo	Trend
Ensto	



ELEKTRA Regulatori temperature

Elektronički regulator temperature, ELEKTRA ELR je dizajniran za grijaće sustave, a posebno za električno podno grijanje. Proizveden je u skladu sa EN 60730-1 i EN60730-2-9. Sastoji se od regulatora sa ugrađenim senzorom za zrak i podnog senzora. Moguće tri različite konfiguracije mjerenja temperature, prema senzoru zraka, senzoru zraka i poda kombinirano i ograničenjima podnih senzora.

Elektronički ELR



Pakiranje sadrži:

Tip ELR-10

- regulator ELR s ugrađenim temperaturnim senzorom zraka,
- podni temperaturni senzor s 2,5 m kabela,
- upute za upotrebu.



> Tehnički podaci:

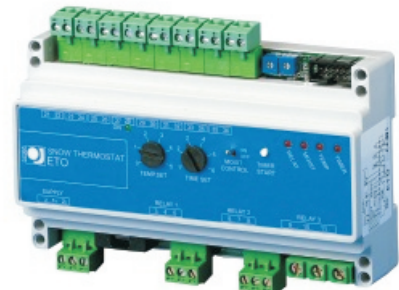
Napajanje:	230 V ~
Max. opterećenje:	16A, 230 V ~
Instalacija:	nadžbukna ugradnja
Ugrađeni prekidač:	1-polni, 16A
Temperaturni raspon:	+5°C ÷ +35°C
Ograničenje podnog senzora:	+40°C
Razlika/Histereza:	0,5K
Zaštita:	IP 20
Signalizacija rada:	LED
Dimenzije (V x Š x D):	80 x 82 x 36 mm
Certifikati:	B, GOST-R
Oznaka proizvođača:	CE



ELEKTRA Regulatori temperature

Elektronički regulator temperature, ELEKTRA ETOG je dizajniran za električne grijaae sustave, posebno kod zaštite od prekrivanja snijegom i zaštite od smrzavanja. Proizveden je u skladu s EN 60730-1 i EN60730-2-9. Sastoji se od regulatora, senzora za vlažnost tla i temperaturnog zračnog senzora.

Elektronički DIN-rail ETOG (predviđen za postavljanje din-spojnicom u razvodnu kutiju ili na površinu zida zajedno s poklopcima)



Pakiranje sadrži:

Tip ETOG

- ETO-1550 regulator,
- detektor vlažnosti s temperaturnim senzorom (ETOG-55),
- poklopac za nadžbukno postavljanje,
- upute za upotrebu.

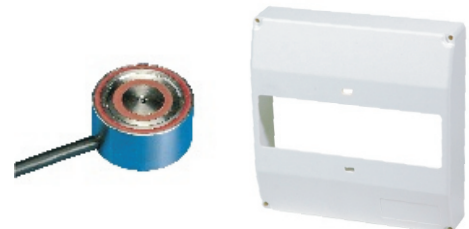
> Tehnički podaci:

ETO-1550

Napajanje:	230 V ~
Ugrađeni transformator:	24VAC, 6VA
Max. opterećenje:	10A, 10A, 16A, 230 V ~ (tri izlazna releja)
Instalacija:	DIN-spojnicom ili nadžbuknom ugradnjom
Temperaturni raspon:	0°C ÷ +5°C
Razlika/histereza:	0,3K
Zaštita poklopca regulatora (površinsko postavljanje)	IP 21
Signalizacija rada:	LED
Kalibracija temperaturnog senzora:	potenciometar
Dimenzije (V x Š x D):	90 x 156 x 45 mm
Certifikati:	B, GOST-R
Oznaka proizvođača:	CE

ETOG-55

Instalacija:	u zemlju
Zaštita poklopca:	IP 68
Dimenzije (V x D):	32 x 60 mm
Mjerenja:	vlažnost i temperatura



ELEKTRA Regulatori temperature

Elektronički regulator temperature, ELEKTRA ETOR je dizajniran za električne grijaae sustave, posebno kod zaštite od prekrivanja snijegom i zaštite od smrzavanja. Proizveden je u skladu s EN 60730-1 i EN60730-2-9. Sastoji se od regulatora, senzora za mjerenje vlažnosti oluka i temperaturnog zračnog senzora.

Elektronički DIN-rail ETOR (predviđen za postavljanje din-spojnicom u razvodnu kutiju ili na površinu zida zajedno s poklopcima)



> Tehnički podaci:

ETO-1550

Napajanje:	230 V ~
Ugrađeni transformator:	24 VAC, 6 VA
Max. opterećenje:	10A, 10A, 16A, 230 V ~ (tri izlazna releja)
Instalacija:	DIN-spojnicom ili nadžbuknom ugradnjom
Temperaturni raspon:	0°C ÷ +5°C
Razlika/histereza:	0,3K
Zaštita poklopca regulatora (površinsko postavljanje)	IP 21
Signalizacija rada:	LED
Kalibracija temperaturnog senzora:	potenciometar
Dimenzije (V x Š x D):	90 x 156 x 45 mm
Certifikati:	B, GOST-R
Oznaka proizvođača:	CE

ETOR-55

Instalacija:	unutar oluka
Zaštita:	IP 68
Dimenzije (V x Š x D):	105 x 30 x 13 mm
Mjerenja:	vlažnost

ETF-744/99

Instalacija:	nadžbukna ugradnja
Zaštita:	IP 54
Dimenzije (V x Š x D):	90 x 156 x 45 mm
Mjerenja:	temperatura zraka

Pakiranje sadrži:

Tip ETOR

- ETO-1550 regulator,
- detektor vlažnosti (ETOR-55),
- senzor temperature zraka ispod hermetičkog poklopca (ETF-744/99),
- poklopac za nadžbukno postavljanje,
- dodaci za instalaciju,
- upute za upotrebu.



ELEKTRA Regulatori temperature

Elektronički regulator temperature, ELEKTRA ETR je dizajniran za električne grijaaće sustave, posebno kod zaštite od prekrivanja snijegom i zaštite od smrzavanja. Proizveden je u skladu s EN 60730-1 i EN60730-2-9. Sastoji se od regulatora, temperaturnog senzora za zrak i hermetičkog poklopca.

Elektronički DIN-rail ETR (predviđen za postavljanje din-spojnicom u razvodnu kutiju ili na površinu zida zajedno s poklopcima)



Pakiranje sadrži:

Tip ETR-1447

- ETR regulator,
- temperaturni senzor zraka, hermetički zaštićen poklopcem (ETF-744/99)
- upute za upotrebu



> Tehnički podaci:

Napajanje:	230 V ~
Max. opterećenje:	16A, 230 V ~
Instalacija:	DIN-spojnic
Temperaturni raspon:	
gornja granica:	0°C ÷ +10°C
donja granica:	-10°C ÷ 0°C
Razlika/histereza:	0,4K
Zaštita regulatora temperature:	IP 20
Zaštita senzora:	IP 54
Signalizacija rada:	LED
Dimenzije (V x Š x D):	86 x 52,5 x 58 mm
Certifikati:	B, GOST-R
Oznaka proizvoda:	CE



ELEKTRA Regulatori temperature

Elektronički regulator temperature, ELEKTRA ETV je dizajniran za električne grijaće sustave, posebice za grijanje poda i cijevi. Proizveden je u skladu sa EN 60730-1 i EN60730-2-9. Sastoji se od regulatora i odgovarajućeg senzora ovisno o primjeni.

Elektronički DIN-rail

ETV (predviđen za postavljanje din-spojnicom u razvodnu kutiju ili na površinu zida zajedno s poklopcima)



Pakiranje sadrži:

Tip ETV-1991

- ETV regulator,
- temperaturni senzor s 3 m kabela (ETF-144/99),
- upute za upotrebu

Tip ETV-1999

- ETV regulator,
- temperaturni senzor zraka, zaštićen hermetički poklopcem (ETF-744/99),
- upute za upotrebu

> Tehnički podaci:

Napajanje:	230 V ~
Max. opterećenje:	16A, 230 V ~
Instalacija:	DIN-spojnicom
Temperaturni raspon:	0°C ÷ +40°C
Snižavanje temperature:	oko 5°C
Kontrola snižene temperature:	signal napajanja 230 V ~
Razlika/histereza:	0,4K
Zaštita regulatora temperature:	IP 20
Zaštita senzora:	IP 54
Signalizacija:	LED
Dimenzije (V x Š x D):	86 x 36 x 58 mm
Certifikati:	B, GOST-R
Oznaka proizvođača:	CE



ELEKTRA Regulatori temperature

Elektronički regulator temperature, ELEKTRA ETN je dizajniran za električne grijače sustave, posebice za električno podno grijanje i zaštitu hladnih prizemnih i podrumskih prostora. Proizveden je u skladu sa EN 60730-1 i EN60730-2-9. Sastoji se od regulatora i odgovarajućeg senzora ovisno o primjeni.

Elektronički DIN-rail ETN (predviđen za postavljanje din-spojnicom u razvodnu kutiju ili na površinu zida zajedno s poklopcima)



Pakiranje sadrži:

Tip ETN-1441

- ETN regulator,
- podni temperaturni senzor s 3 m kabela (ETF-144/99),
- upute za upotrebu.

Tip ETN-1449

- ETN regulator,
- temperaturni senzor zraka, zaštićen hermetički poklopcem (ETF-744/99),
- upute za upotrebu.

> Tehnički podaci:

Napajanje:	230 V ~
Max. opterećenje:	16A, 230 V ~
Instalacija:	DIN-spojnicica
Ugrađeni prekidač:	2-polni, 16A
Temperaturni raspon:	0°C ÷ +35°C
Raspon snižene temperature:	+3°C ÷ +10°C
Razlika/histereza:	0,3 ÷ 6K
Zaštita regulatora:	IP 20
Zaštita senzora:	IP 54
Signalizacija:	LED
Dimenzije (V x Š x D):	86 x 52,5 x 58 mm
Certifikati:	B, GOST-R
Oznaka proizvođača:	CE

