



Manometri so namenjeni za merjenje pritiska plinov in tekočin z majhno viskoznostjo, ki ne kristalizirajo, ter ne smejo imeti vpliva na korozijo bakrenih zlitin. V primerih uporabe, kjer so prisotne vibracije in pulzne obremenitve se priporoča uporaba manometrov polnjenih z glicerinom ali silikonskim oljem, ter dušilko.

KARAKTERISTIKE:

Klasa točnosti: $\pm 1\%$ po EN 837-1

Temperatura okolice: $-25/70^{\circ}\text{C}$

Temperatura medija: max 120°C (max 65°C polnjeni)

Delovni tlak: max 75% od območja

Prekoračitev tlaka: 25% od območja

Priključek: Medenina

Elastični element:

CuSn8 C burdonova cev za območja <60 bar

CuSn8 spiralna cev za območja >60 bar

Ohišje: AISI 304 inox

Pokrov: AISI 304 inox

Mehanizem: Medenina

Okno: steklo 3mm

Tesnilo: EPDM

Številčnica: aluminiji belo lakiran z črnim tiskom

Kazalec: aluminiji črno lakiran

OPCIJE:

Polnjeni manometer

polnilo: $+15/+65^{\circ}\text{C}$ glicerini

$-40/+65^{\circ}\text{C}$ silikonsko olje

Kazalec: mikro nastavljivi kazalec

maximalni kazalec

Dušilka: odprtina 0,2, 0,3 ali 0,5mm

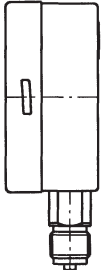
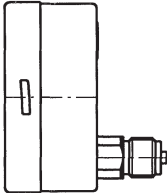
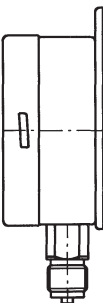
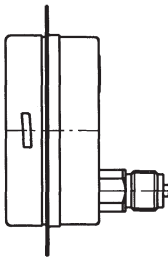
DODATKI:

Manometerski ventili

U cevi

O cevi

IZVEDBE

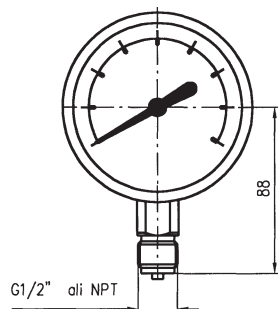
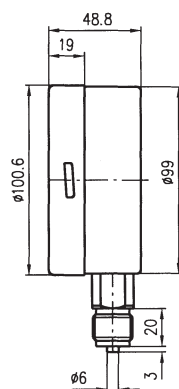
Y \ X								
	NEPOLNJEN	POLNJEN	NEPOLNJEN	POLNJEN	NEPOLNJEN	POLNJEN	NEPOLNJEN	POLNJEN
0...1	811A10/y	811D10/y	811B10/y	811F10/y	811C10/y	811G10/y	811E10/y	811H10/y
0 ... 1,6	811A0/y	811D0/y	811B0/y	811F0/y	811C0/y	811G0/y	811E0/y	811H0/y
0... 2,5	811A1/y	811D1/y	811B1/y	811F1/y	811C1/y	811G1/y	811E1/y	811H1/y
0...4	811A2/y	811D2/y	811B2/y	811F2/y	811C2/y	811G2/y	811E2/y	811H2/y
0...6	811A3/y	811D3/y	811B3/y	811F3/y	811C3/y	811G3/y	811E3/y	811H3/y
0 ... 10	811A4/y	811D4/y	811B4/y	811F4/y	811C4/y	811G4/y	811E4/y	811H4/y
0...16	811A5/y	811D5/y	811B5/y	811F5/y	811C5/y	811G5/y	811E5/y	811H5/y
0 ... 25	811A6/y	811D6/y	811B6/y	811F6/y	811C6/y	811G6/y	811E6/y	811H6/y
0 ... 40	811A7/y	811D7/y	811B7/y	811F7/y	811C7/y	811G7/y	811E7/y	811H7/y
0 ... 60	811A8/y	811D8/y	811B8/y	811F8/y	811C8/y	811G8/y	811E8/y	811H8/y
0... 100	811A9/y	811D9/y	811B9/y	811F9/y	811C9/y	811G9/y	811E9/y	811H9/y
0...160	811A11/y	811D11/y	811B11/y	811F11/y	811C11/y	811G11/y	811E11/y	811H11/y
0...250	811A12/y	811D12/y	811B12/y	811F12/y	811C12/y	811G12/y	811E12/y	811H12/y
0...400	811A13/y	811D13/y	811B13/y	811F13/y	811C13/y	811G13/y	811E13/y	811H13/y
-1 ... 0	811A10/Vy	811D10/Vy	811B10/Vy	811F10/Vy	811C10/Vy	811G10/Vy	811E10/Vy	811H10/Vy
-1 ... +0,6	811A0/Vy	811D0/Vy	811B0/Vy	811F0/Vy	811C0/Vy	811G0/Vy	811E0/Vy	811H0/Vy
-1 ...+1,5	811A1/Vy	811D1/Vy	811B1/Vy	811F1/Vy	811C1/Vy	811G1/Vy	811E1/Vy	811H1/Vy
-1 ... +3	811A2/Vy	811D2/Vy	811B2/Vy	811F2/Vy	811C2/Vy	811G2/Vy	811E2/Vy	811H2/Vy
-1 ... +5	811A3/Vy	811D3/Vy	811B3/Vy	811F3/Vy	811C3/Vy	811G3/Vy	811E3/Vy	811H3/Vy
-1 ... +13	811A4/Vy	811D4/Vy	811B4/Vy	811F4/Vy	811C4/Vy	811G4/Vy	811E4/Vy	811H4/Vy
-1 ... +15	811A5/Vy	811D5/Vy	811B5/Vy	811F5/Vy	811C5/Vy	811G5/Vy	811E5/Vy	811H5/Vy
-1 ... +24	811A6/Vy	811D6/Vy	811B6/Vy	811F6/Vy	811C6/Vy	811G6/Vy	811E6/Vy	811H6/Vy
-1 ... +39	811A7/Vy	811D7/Vy	811B7/Vy	811F7/Vy	811C7/Vy	811G7/Vy	811E7/Vy	811H7/Vy

OBMOČJA V BARIH IN RESOLUCIJA SKAL

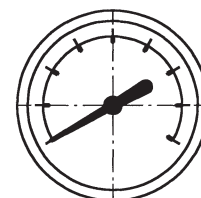
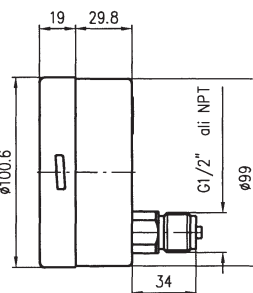
Koda	10	0	1	2	3	4	5	6	7	8	9	11	12	13
Območja	0...1	0...1,6	0...2,5	0...4	0...6	0...10	0...16	0...25	0...40	0...60	0...100	0...160	0...250	0...400
Območja vakuum	-1...0	-1...+0,6	-1...+1,5	-1...+3	-1...+5	-1...+9	-1...+15	-1...+24	-1...+39					
Resolucija skale	0,01	0,02	0,025	0,05	0,05	0,1	0,2	0,25	0,5	0,5	1	2	2,5	5

TIPI IN DIMENZIJE

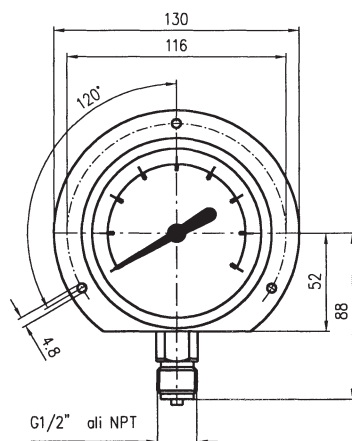
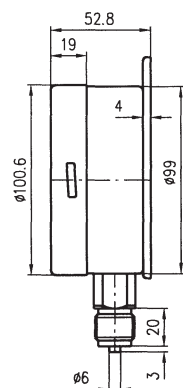
Tip A



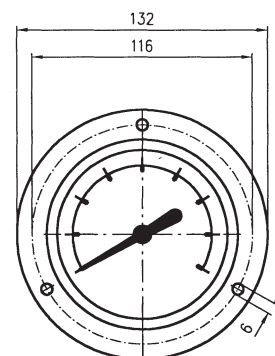
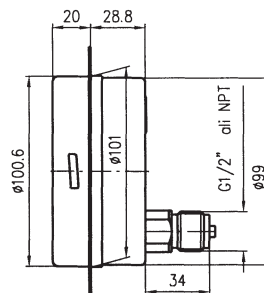
Tip B



Tip C



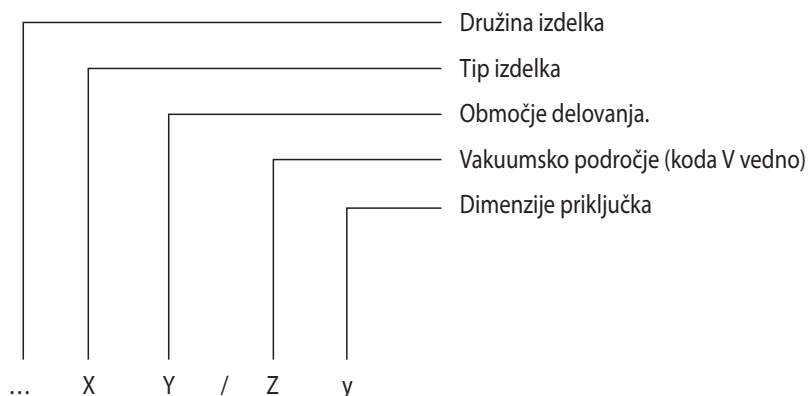
Tip E



IZVEDBA PRIKLJUČKA, NAČIN VGRADNJE, NEPOLNJEN ALI POLNJEN MANOMETER

- A radialni priključek
- B axialni priključek
- C radialni priključek z prirobnico na zadnji strani
- E axialni priključek z prirobnico na čelni strani
- D polnjen manometer z radialnim priključkom
- F polnjen manometer z axialnim priključkom
- G polnjen manometer z radialnim priključkom in prirobnico na zadnji strani
- H polnjen manometer z axialnim priključkom in prirobnico na čelni strani

KAKO NAROČITI



PRIMER NAROČILA: 811F2/V

IM-811	- manometer Ø 100 mm
F	- polnjen z axialnim priključkom
2	- vakuumsko področje od -1 do +3 bar
V	- vakuumeter